

CXEMA

расположения лесных насаждений

Местоположение лесных насаждений Нижегородская область, Лысковский район

(субъект Российской Федерации, муниципальный район, лесничество)

Лысковское межрайонное лесничество, Лысковское участковое лесничество,

лесничество (лесопарк), участковое лесничество,

квартал № 65, выдел 15, делянка 3.

урочище (при наличии), номер (номера) лесного квартала, лесотаксационного выдела)

Масштаб 1:10000

Площадь	1,2	га
---------	-----	----

Абрис нахождения лесного участка № 1310000

Линии	Румб	Длина, м.
0-1	ЮВ 40,5	434
1-2	ЮВ 73	270
2-3	ЮЗ 74	158
3-1	СЗ 42	161

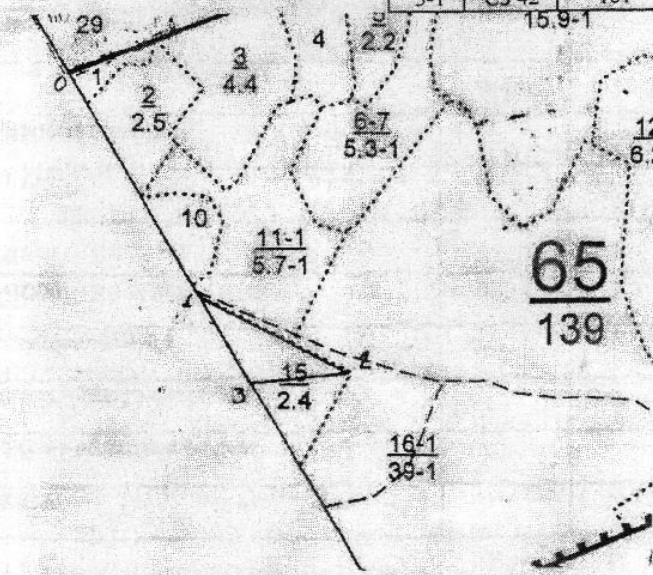
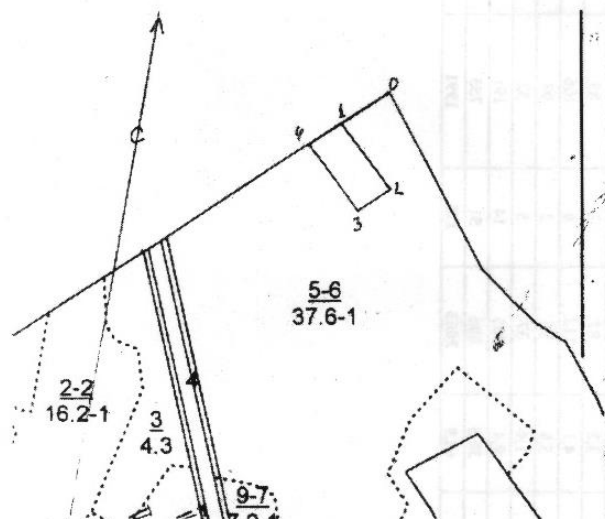


Схема разработки лесосек

Масштаб 1:10000

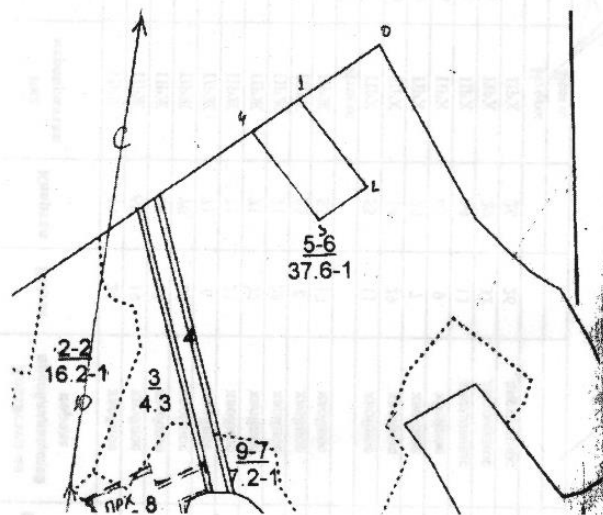


Условные обозначения			
квартальная просека		лесная дорога	
граница лесосеки, неэксплуатационного участка		производственные и бытовые площадки	
граница 30 м зоны безопасности		погрузочные пункты, места складирования заготовленной древесины	
тросы волоков (технологических коридоров)		места размещения строений и сооружений	
направление валки		неэксплуатационный участок	НЭ
направление трелёвки		места установки информационных знаков	

[illegible]

Схема разработки лесосек

Масштаб 1:10000



Условные обозначения			
квартальная просека		лесная дорога	
граница лесосеки, неэксплуатационного участка		производственные и бытовые площадки	
граница 50 м зоны безопасности		погрузочные пункты, места складирования заготовленной древесины	
трассы волоков (технологических коридоров)		места размещения строений и сооружений	
направление валки		неэксплуатационный участок	НЭ
направление трелёвки		места установки информационных знаков	

[illegible]

СХЕМА

расположения лесных насаждений

Местоположение лесных насаждений Нижегородская область, Лысковский район

(субъект Российской Федерации, муниципальный район, лесничество)

Лысковское межрайонное лесничество, Лысковское участковое лесничество,

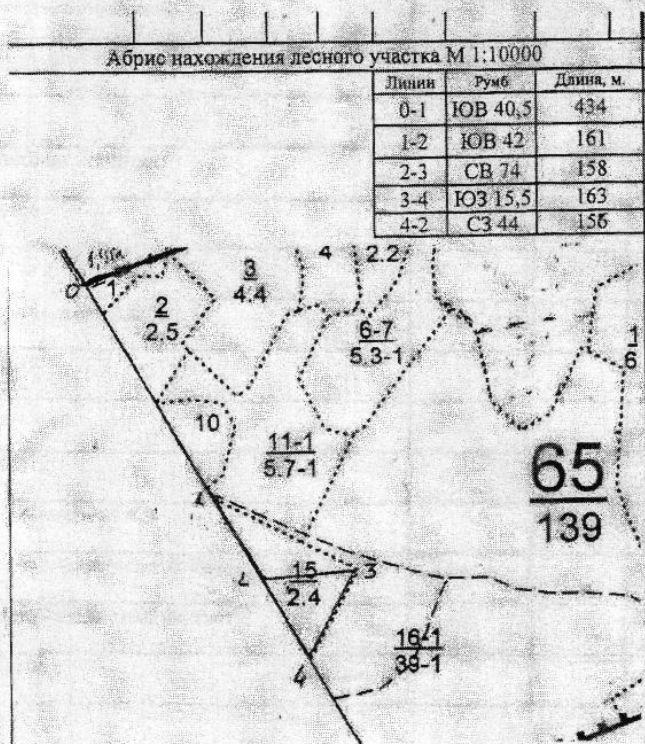
лесничество (лесопарк), участковое лесничество,

квартал № 65, выдел 15, делянка 4.

урочище (при наличии), номер (номера) лесного квартала, лесотаксационного выдела)

Масштаб 1:10000

Площадь 1.1 га



Лот № 5
СХЕМА

расположения лесных насаждений

Местоположение лесных насаждений Нижегородская область, Воротынский район

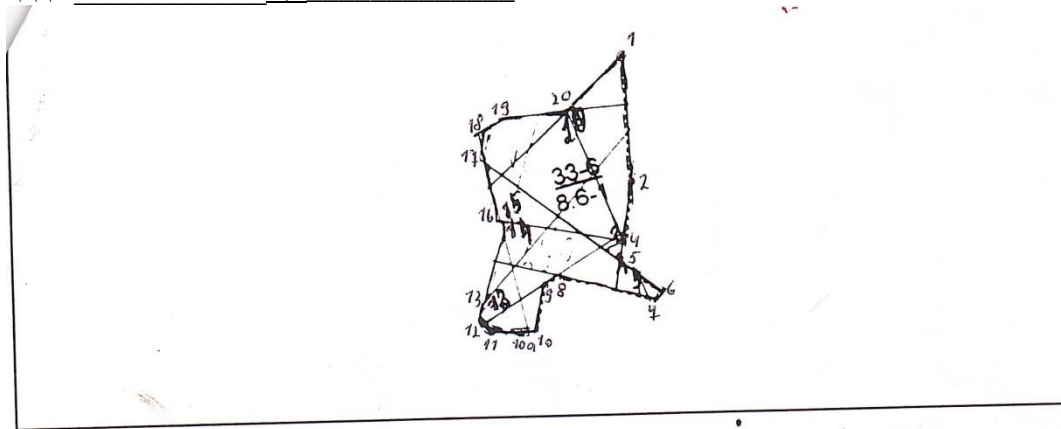
(субъект Российской Федерации, муниципальный район, лесничество

Лысковское межрайонное лесничество, Воротынское участковое лесничество,

лесничество (лесопарк), участковое лесничество,

квартал № 129, выдел 33, делянка 1.

Масштаб 1:10000
Площадь 8,6 га



Данные инструментальной съемки границ лесного участка:

№ точек	Азимуты линий	Длина линий м.
0-1	ЮЗ: 55	220
1-2	ЮЗ: 12	210
2-3	ЮЗ: 23	100
3-4-5	ЮВ: 8	65
5-6	ЮВ: 38	50
6-7	ЮЗ: 51 5	15
7-8	СЗ: 61	175
8-9	ЮЗ: 71	25
9-10	ЮЗ: 26 5	80
10-10a	СЗ: 78 5	50
10a-11	СЗ: 61	30
11-12	СЗ: 27	30
12-13	СВ: 54	40
13-14	СВ: 31	140
14-15	ЮВ: 65	10
15-16	ЮЗ: 78	30
16-17	СВ: 1	140
17-18	СВ: 23	40
18-19	СВ: 75	50
19-20	ЮВ: 81	100
20-1	СВ: 59 5	130

Лот № 6
СХЕМА

расположения лесных насаждений

Местоположение лесных насаждений Нижегородская область, Воротынский район

(субъект Российской Федерации, муниципальный район, лесничество

Лысковское межрайонное лесничество, Воротынское участковое лесничество,

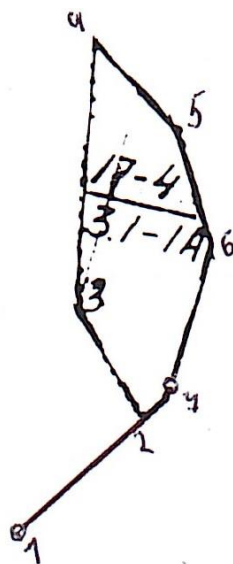
лесничество (лесопарк), участковое лесничество,

квартал 1, выдел 17, делянка 1.

урочище (при наличии), номер (номера) лесного квартала, лесотаксационного выдела)

Масштаб 1:10000

Площадь 3,1 га



№ точек	Азимуты линий	Длина линий м.
1-2	160	СВ: 34
2-3	120	СЗ: 47
3-4	260	СЗ: 11
4-5	110	ЮВ: 57
5-6	110	ЮВ: 33
6-7	155	Ю: 0
7-2	35	ЮЗ: 34

Лот № 7

С Х Е М А

расположения лесных насаждений

Местоположение лесных насаждений Нижегородская область, Воротынский район

(субъект Российской Федерации, муниципальный район, лесничество

Лысковское межрайонное лесничество, Воротынское участковое лесничество,

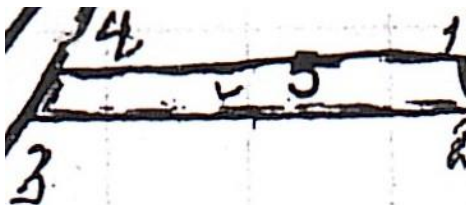
лесничество (лесопарк), участковое лесничество,

квартал 124, выдел 5, делянка 1.

урочище (при наличии), номер (номера) лесного квартала, лесотаксационного выдела)

Масштаб 1:10000

Площадь 0,9 га



№ точек	Азимут линий	Длина линей м.
1-2	По границе выдела	
2-3-4-1	По границе выдела	

Лот № 8
С Х Е М А

расположения лесных насаждений

Местоположение лесных насаждений **Нижегородская область, Воротынский район**

(субъект Российской Федерации, муниципальный район, лесничество

Лысковское межрайонное лесничество, Воротынское участковое лесничество,

лесничество (лесопарк), участковое лесничество,

квартал 124, выдел 6, делянка 2.

урочище (при наличии), номер (номера) лесного квартала, лесотаксационного выдела)

Масштаб 1:10000

Площадь 1,4 га



№ точек	Азимут линий	Длина линей м.
1-2-3	По границе выдела	
4-5	По границе выдела	

Лот № 9
С Х Е М А

расположения лесных насаждений

Местоположение лесных насаждений Нижегородская область, Воротынский район

(субъект Российской Федерации, муниципальный район, лесничество

Лысковское межрайонное лесничество, Воротынское участковое лесничество,

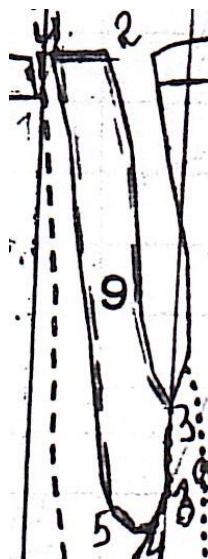
лесничество (лесопарк), участковое лесничество,

квартал 124, выдел 9, делянка 3.

урочище (при наличии), номер (номера) лесного квартала, лесотаксационного выдела)

Масштаб 1:10000

Площадь 2,0 га



№ точек	Азимут линий	Длина линий м.
1-2-3	По границе выдела	
3-3а	Ю-0	80
3а-4	ЮЗ-19	
4-5-1	По границе выдела	

Лот № 10
С Х Е М А

расположения лесных насаждений

Местоположение лесных насаждений Нижегородская область, Воротынский район

(субъект Российской Федерации, муниципальный район, лесничество

Лысковское межрайонное лесничество, Воротынское участковое лесничество,

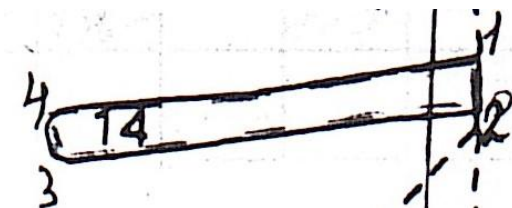
лесничество (лесопарк), участковое лесничество,

квартал 124, выдел 14, делянка 4.

урочище (при наличии), номер (номера) лесного квартала, лесотаксационного выдела)

Масштаб 1:10000

Площадь 1,1 га



№ точек	Азимут линий	Длина линий м.
1-2-3-4	По границе выдела	

Лот № 11

С Х Е М А

расположения лесных насаждений

Местоположение лесных насаждений Нижегородская область, Воротынский район

(субъект Российской Федерации, муниципальный район, лесничество

Лысковское межрайонное лесничество, Воротынское участковое лесничество,

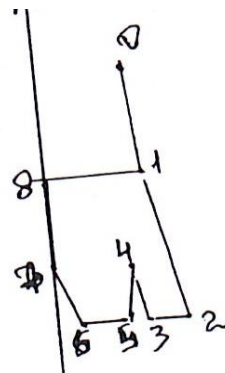
лесничество (лесопарк), участковое лесничество,

квартал 124, выдел 10, делянка 5.

урочище (при наличии), номер (номера) лесного квартала, лесотаксационного выдела)

Масштаб 1:10000

Площадь 1,9 га



№ точек	Азимут линий	Длина линий м.
0-1	Привязка	165
1-2	ЮВ-65	210
2-3	ЮЗ-86	35
3-4	СЗ-11	70
4-5	ЮЗ-5	70
5-6	ЮЗ-86	40
6-7	СЗ-15	95
7-8	СВ-12	925
8-1	СВ-83	100

Лот № 12
С Х Е М А

расположения лесных насаждений

Местоположение лесных насаждений Нижегородская область, Воротынский район

(субъект Российской Федерации, муниципальный район, лесничество

Лысковское межрайонное лесничество, Воротынское участковое лесничество,

лесничество (лесопарк), участковое лесничество,

квартал 9, выдел 13, делянка 1.

урочище (при наличии), номер (номера) лесного квартала, лесотаксационного выдела)

Масштаб 1:10000

Площадь 0,4 га



№ точек	Азимуты линий	Длина линий м.
0-1	СВ: 2	90
1-2	СЗ: 18	68
2-3	СВ: 34	60
3-4	ЮВ: 21	75
4-1	ЮЗ: 47	60

Лот № 13
СХЕМА

расположения лесных насаждений

Местоположение лесных насаждений Нижегородская область, Воротынский район

(субъект Российской Федерации, муниципальный район, лесничество

Лысковское межрайонное лесничество, Воротынское участковое лесничество,

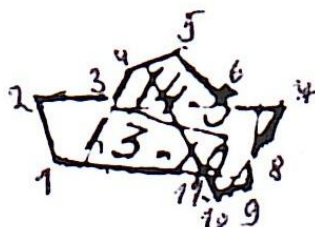
лесничество (лесопарк), участковое лесничество,

квартал 9, выдел 14, делянка 2.

урочище (при наличии), номер (номера) лесного квартала, лесотаксационного выдела)

Масштаб 1:10000

Площадь 1,3 га



№ точек	Азимуты линий	Длина линий м.
0-1	СЗ: 30	50
1-2	СЗ: 30	60
2-3	СВ: 75	60
3-4	СВ: 12	30
4-5	СВ: 55	40
5-6	ЮВ: 58	60
6-7	СВ: 75	45
7-8	ЮЗ: 21	45
8-9	ЮВ: 4	30
9-10	ЮЗ: 49	25
10-11	СЗ: 38	20
11-1	ЮЗ: 80	125

Лот № 14

С Х Е М А

расположения лесных насаждений

Местоположение лесных насаждений Нижегородская область, Воротынский район

(субъект Российской Федерации, муниципальный район, лесничество

Лысковское межрайонное лесничество, Воротынское участковое лесничество,

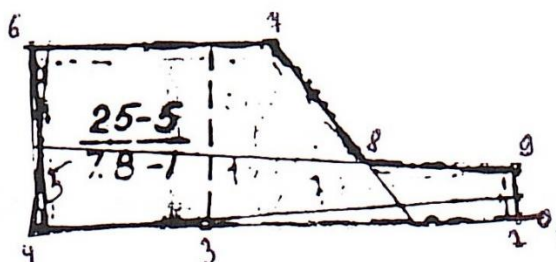
лесничество (лесопарк), участковое лесничество,

квартал 6, выдел 25, делянка 2.

урочище (при наличии), номер (номера) лесного квартала, лесотаксационного выдела)

Масштаб 1:10000

Площадь 7,8 га



№ точек	Азимуты линий	Длина линий м.
1-2	Привязка от кв. столба по краю выдела	25
2-3	По краю выдела	345
3-4	По краю выдела	200
4-5	СВ: 6	50
5-6	СЗ: 3	150
6-7	СВ: 89	265
7-8	ЮВ: 38	170
8-9	ЮВ: 87	160
9-2	ЮВ: 5	55