

УТВЕРЖДАЮ:



(подпись, ФИО руководителя юридического лица, ИП)\*\*\*

«08» февраля 2020 г.  
М.П.

## ПРОЕКТ ЛЕСОВОССТАНОВЛЕНИЯ

### 1. Характеристика местоположения лесного участка:

Межрайонное (районное) лесничество Балахнинское

Участковое лесничество Бурцевское

Целевое назначение лесов защитные

Категория защитных лесов леса расположенные в лесопарковых зонах

Квартал 108 Выдел (ы) 35

Площадь 7,4 га.

### 2. Характеристика лесорастительных условий лесного участка (в том числе рельефа, гидрологических условий, почвы):

№ выдела	Площадь, га	Тип леса	ТЛУ
1	2	3	4
35	7,4	C <sub>к</sub>	C3

Рельеф ровное плато, почвы дерновослабоподзолистая механический состав супесчаная, степень влажности влажная

Напочвенный покров (важнейшие растения-индикаторы) майник, ландыш, черника

### 3. Характеристика площадей лесного участка:

Категория площади лесовосстановления Вырубка 2018 года.

(вырубка, гарь, прогалины, иные не занятые лесными насаждениями (год))

### 4. Характеристика вырубки:

Количество пней на единице площади, шт./га до 500 шт./га

Состояние очистки от порубочных остатков и валежника удовлетворительное

Характер и размещение оставленных деревьев и кустарников отсутствуют

Степень задернения и минерализации почвы слабая

### 5. Характеристика имеющегося подроста и молодняка лесных древесных пород:

10. Требования к молоднякам, площади которых подлежат отнесению к землям, на которых расположены леса

Порода	Возраст, лет	Количество деревьев главных пород, тыс. шт.	Средняя высота, м	Проектируемый год отнесения молодняков к землям, на которых расположены леса
1	2	3	4	5
Сосна	7	2,0	1,2 метра	2026

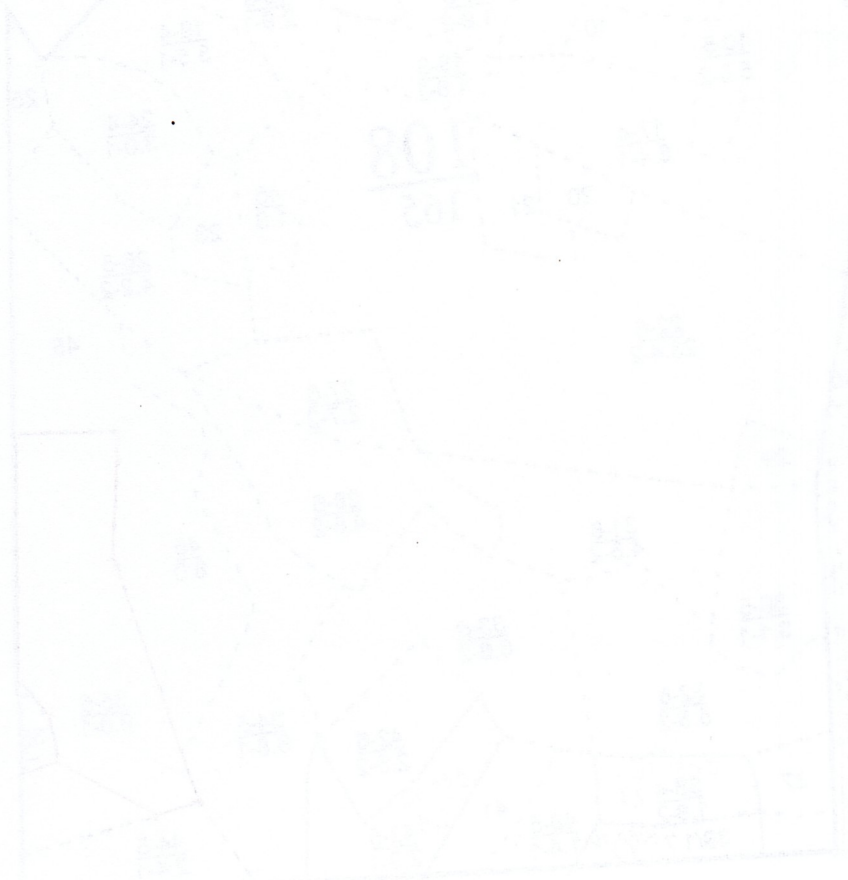
11. Объем работ по лесовосстановлению (площадь лесовосстановления), га 7,4

Приложение: план участка – 1 экз.

Проект составил: Главный специалист Бурцевского участкового лесничества

Агейченков Сергей Владимирович  
(Ф.И.О. подпись)

03.02.2020  
(дата составления)





Состав пород	Средний возраст, лет	Средняя высота, м	Количество деревьев и кустарников на ед. площади, шт	Средняя высота, м	Размещение деревьев и кустарников по площади лесного участка	Состояние лесных насаждений и его оценка
1	2	3	4	5	6	7

## 6. Проектируемый способ лесовосстановления:

Искусственное

(Искусственное, комбинированное, естественное восстановления лесов)

## 7. Обоснование проектируемого способа лесовосстановления, главных(ой) лесных(ой) древесных(ой) пород(ы), породного состава восстанавливаемых лесов, с учетом особенностей производства работ в различных категориях защитных лесов и особо защитных участках лесов:

невозможность обеспечения естественного лесовосстановления ценными лесными древесными породами

## 8. Сроки и технологии (методы) выполнения работ по лесовосстановлению:

Способ обработки почвы вспашка 2019 году бороздами

(сплошной, частичный, механизированный, полосами, бороздами, иной)

Глубина обработки 15-21 см., применяемые машины и агрегаты: Т-150 в агрегате ПКЛ-70

Размещение полос, борозд, иного на лесном участке не прямолинейно в обход пней

Расстояния между центрами полос, борозд, м не более 3 метров

Срок обработки почвы август 2019 года месяц, год

Метод и способ создания лесных культур посадка, ручной

(посадка, посев, ручной, механизированный)

Расстояние между рядами 3 метра, в рядах 0,75, количество посадочных (посевных) мест на га, тыс. шт. 4,1, применяемые машины и инструменты Т-150 в агрегате ПКЛ-70, Меч Колесова

Схема смешения С-С-С-С

Сроки проведения (мес., год) до 30 мая 2020 года

Проектируемая норма дополнения: дополнение производится в зависимости от степени приживаемости культур до расчетного норматива и в количестве, обеспечивающим количество деревьев главных пород предусмотренном Приложением к Правилам лесовосстановления.

Агротехнический уход, лесоводственный уход, количество, раз (по годам) 2-х кратный- 2020г.

1-кратный- 2021г. 1-кратный- 2022г. далее лесоводственный уход по необходимости

Технология уничтожение нежелательной растительности в междурядьях, секором

(оправка сеянцев, уничтожение нежелательной растительности в рядах, междурядьях срезанием (прикатыванием), рыление, подкормка мин.удобрениями, полив, применение хим.средств)

Противопожарные и защитные мероприятия по периметру участка минирализованная полоса

## 9. Требования к используемому для лесовосстановления посадочному материалу:

Характеристика посадочного материала саженцы сосны обыкновенной 2-х летний

ОКС, высота от 10 см, диаметр от 5 мм., ГАУ НО «Семеновский спецлесхоз»

вид, посад. материал (сеянцы, саженцы – селекционная категория семян происхождения, ОКС, ЗКС), возраст (лет), размеры стволика (высота, диаметр корневой шейки)

Характеристика посевного материала

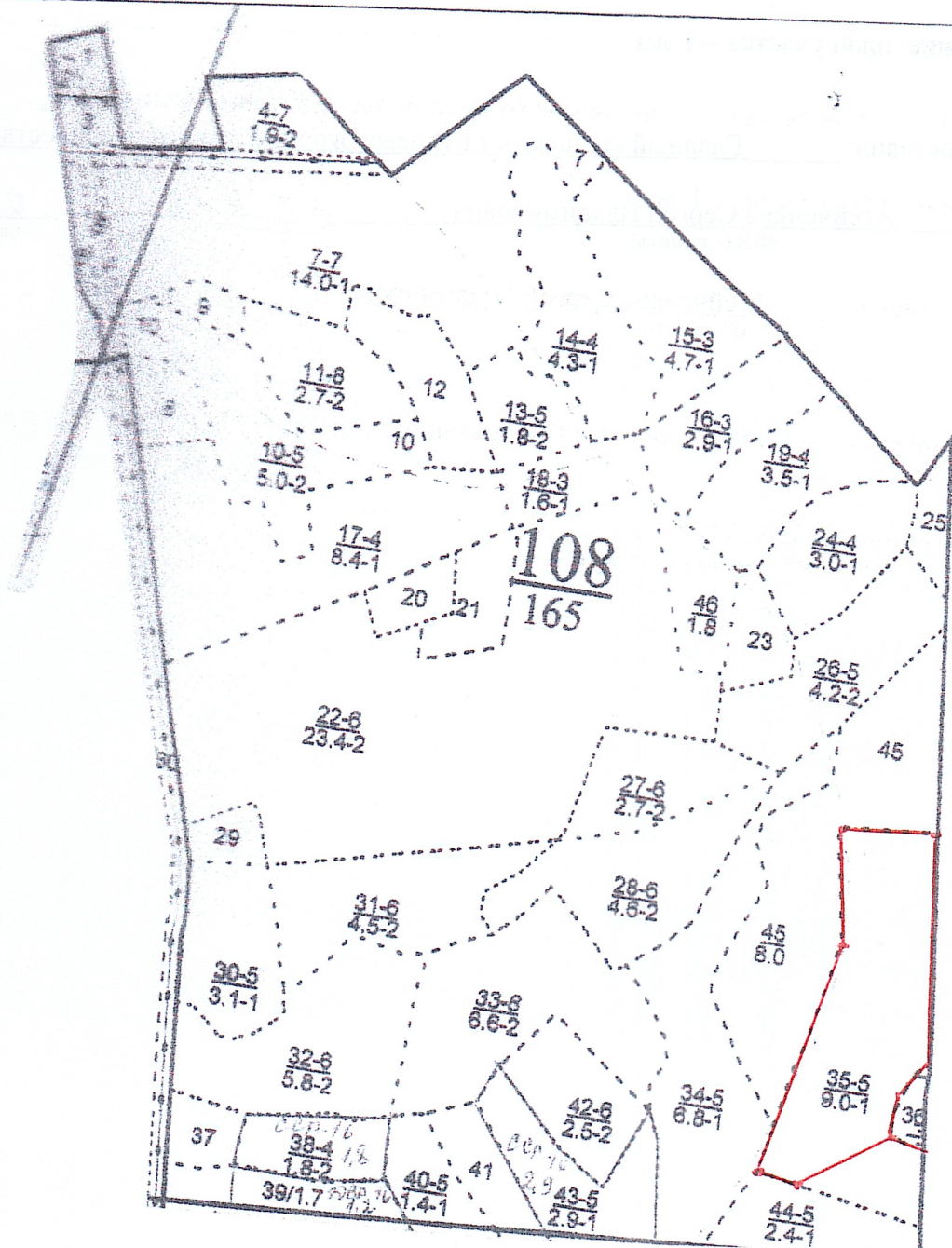
(материал, класс качества, селекционная категория, место сбора семян)

Норма высева в пересчете на семена 1 класса, кг/га



## План участка

Межрайонное лесничество Балахнинское  
Участковое лесничество Бурцевское  
Квартал 108 выдел 35, площадь 7,4 га  
Вид лесовосстановления искусственное (ОКС)



- границы участка

чертеж составил главный специалист

Агейченков С. В.

(Ф.И.О. подпись)

(дата составления)