



УТВЕРЖДАЮ:

(подпись, ФИО руководителя юридического лица, ИП)***

«07» февраля 2019 г.
М.П.

ПРОЕКТ ЛЕСОВОССТАНОВЛЕНИЯ

1. Характеристика местоположения лесного участка:

Межрайонное (районное) лесничество Балахнинское

Участковое лесничество Лукинское

Целевое назначение лесов защитные

Категория защитных лесов леса, расположенные в лесопарковых зонах

Квартал 76 Выдел (ы) 47

Площадь 2,6 га.

2. Характеристика лесорастительных условий лесного участка (в том числе рельефа, гидрологических условий, почвы):

№ выдела	Площадь, га	Тип леса	ТЛЮ
1	2	3	4
47	2,6	СБР	A2

Рельеф ровный, почвы слабоподзолистая механический состав песчаная, степень влажности свежая

Напочвенный покров (важнейшие растения-индикаторы) вейник, брусника, зеленые мхи, вереск, плаун

3. Характеристика площадей лесного участка:

Категория площади лесовосстановления гарь 1997, 2002г. (вырубка, гарь, прогалины, иные не занятые лесными насаждениями (год))

4. Характеристика вырубки:

Количество пней на единице площади, шт/га _____ - _____

Состояние очистки от порубочных остатков и валежника _____ - _____

Характер и размещение оставленных деревьев и кустарников _____ - _____

Степень задернения и минерализации почвы _____ - _____

5. Характеристика имеющегося подроста и молодняка лесных древесных пород:

Состав пород	Средний возраст, лет	Средняя высота, м	Количество деревьев и кустарников на ед. площади, шт	Средняя высота, м	Размещение деревьев и кустарников по площади лесного участка	Состояние лесных насаждений и его оценка
1	2	3	4	5	6	7
-	-	-	-	-	-	-

6. Проектируемый способ лесовосстановления:

искусственное восстановление лесов
(Искусственное, комбинированное, естественное восстановления лесов)

7. Обоснование проектируемого способа лесовосстановления, главных(ой) лесных(ой) древесных(ой) пород(ы), породного состава восстанавливаемых лесов, с учетом особенностей производства работ в различных категориях защитных лесов и особо защитных участках лесов:

Невозможность обеспечения естественного лесовосстановления хозяйственно-ценными лесными древесными породами.

8. Сроки и технологии (методы) выполнения работ по лесовосстановлению:

Способ обработки почвы механизированный, бороздами
(сплошной, частичный, механизированный, полосами, бороздами, иной)

Глубина обработки 15-21 см, применяемые машины и агрегаты МТЗ-82 с ПКЛ-70

Размещение полос, борозд, иного на лесном участке 3,0 × 0,8 м

Расстояния между центрами полос, борозд, м _____

Срок обработки почвы апрель-май 2020 месяц, год

Метод и способ создания лесных культур посадка вручную под меч Колесова
(посадка, посев, ручной, механизированный)

Расстояние между рядами 3,0 м, в рядах 0,8 м, количество посадочных (посевных) мест на га, тыс.шт 4,1, применяемые машины и инструменты МТЗ-82 с ПКЛ-70

Схема смешения С-С-С-С

Сроки проведения (мес, год) апрель-май 2020г.

Проектируемая норма дополнения: дополнение производится в зависимости от степени приживаемости культур до расчетного норматива и в количестве, обеспечивающем количество деревьев главных пород, предусмотренном Приложением к Правилам лесовосстановления

количество посадочных (посевных) мест, тыс.шт./га _____ площадь, га _____

Агротехнический уход, лесоводственный уход, количество, раз (по годам) агротехнический уход в 1й год – 2 раза, во 2й год – 1 раз, в 3й год – 1 раз, далее – лесоводственный уход по необходимости

Технология уничтожение нежелательной растительности в междурядьях
(оправка семян, уничтожение нежелательной растительности в рядах, междурядьях срезанием (прикатыванием), рыхление, подкормка мин.удобрениями, полив, применение хим.средств)

Противопожарные и защитные мероприятия Создание минерализованных полос по периметру участка

9. Требования к используемому для лесовосстановления посадочному материалу:

Характеристика посадочного материала саженцы сосны обыкновенной 2х-летние, ОКС, высота от 10 см, диаметр от 5мм, ГАУ НО «Семёновский спецлесхоз».

вид, посад. материал (сеянцы, саженцы – селекционная категория семян происхождения, ОКС, ЗКС), возраст (лет), размеры стволика (высота, диаметр корневой шейки)

Характеристика посевного материала _____
(материал, класс качества, селекционная категория, место сбора семян)

Норма высева в пересчете на семена 1 класса, кг/га _____

10. Требования к молоднякам, площади которых подлежат отнесению к землям, на которых расположены леса

Порода	Возраст, лет	Количество деревьев главных пород, тыс.шт	Средняя высота, м	Проектируемый год отнесения молодняков к землям, на которых расположены леса
1	2	3	4	5
сосна	7	2,0	1,2	2026

11. Объем работ по лесовосстановлению (площадь лесовосстановления), га 2,6

Приложение: план участка – 1 экз.

Проект составил

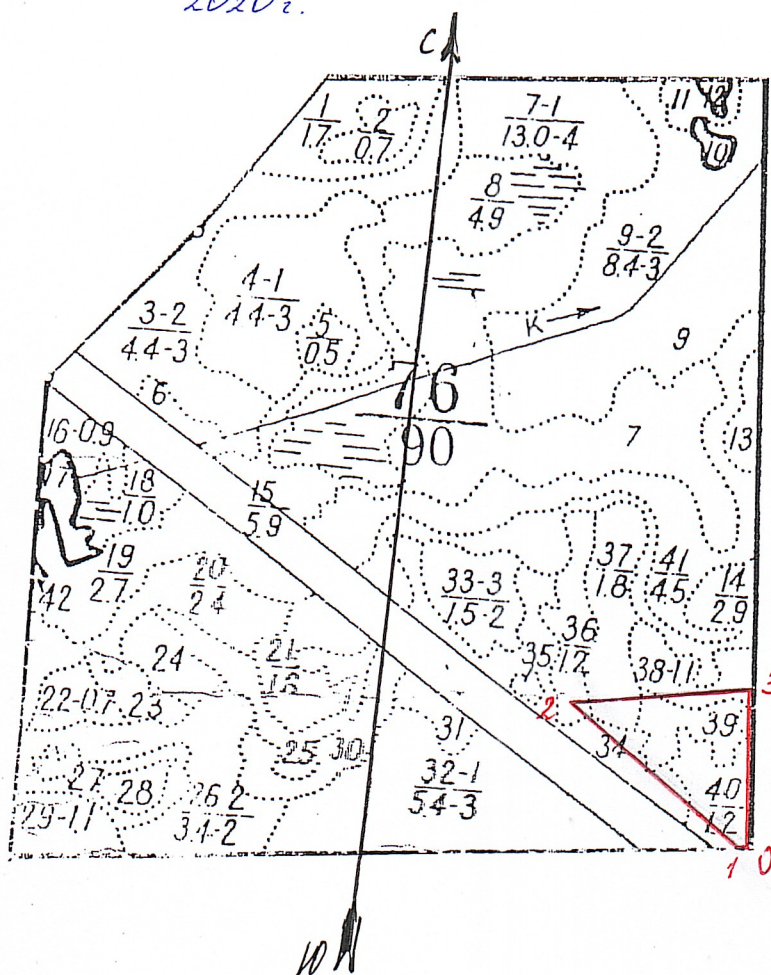
2л. специалист
Мещеряков В.А.
(Ф.И.О. подпись)

03.02.2020.
(дата составления)

Чертеж участка,
отведенного под создание лесных культур,
в кв. 76, выр. 34, $S = 0,2$ га; выр. 36, $S = 0,1$ га; выр. 37, $S = 0,2$ га;
выр. 38, $S = 0,05$ га; выр. 39, $S = 0,95$ га; выр. 40, $S = 1,1$ га.

Общая $S = 2,6$ га.

Балахнинское лесрайонное лесничество
Лукнинское участковое лесничество
2020 г.



Геоданные:

0-1 кв. пр. 103:84
20

2-3 СВ: 83
247

1-2 ЛЗ: 56
300

3-0 кв. пр. 103:6
198

Чертил: вед. спец. А. Сер