



УТВЕРЖДАЮ:
Руководитель Балахнинского
межрайонного лесничества
В.П. Кузнецов
(подпись, ФИО руководителя юридического лица, ИП)***
«04» февраля 2020 г.
М.П.

ПРОЕКТ ЛЕСОВОССТАНОВЛЕНИЯ

1. Характеристика местоположения лесного участка:

Межрайонное (районное) лесничество Балахнинское
Участковое лесничество Козинское
Целевое назначение лесов защитные
Категория защитных лесов леса расположенные в лесопарковых зонах
Квартал 31 Выдел (ы) 15
Площадь 2,8 га.

2. Характеристика лесорастительных условий лесного участка (в том числе рельефа, гидрологических условий, почвы):

№ выдела	Площадь, га	Тип леса	ТЛУ
15	2,8	СБР	A2

Рельеф равнинный, почвы песчаные, супесчаные
механический состав легкие, степень влажности свежие
Напочвенный покров (важнейшие растения-индикаторы) ландыш, земляника

3. Характеристика площадей лесного участка:

Категория площади лесовосстановления гарь 1997 года
(вырубка, гарь, прогалины, иные не занятые лесными насаждениями (год))

4. Характеристика вырубки:

Количество пней на единице площади, шт/га _____
Состояние очистки от порубочных остатков и валежника валежник и порубочные остатки отсутствуют
Характер и размещение оставленных деревьев и кустарников отсутствуют
Степень задернения и минерализации почвы средняя, 20%

5. Характеристика имеющегося подроста и молодняка лесных древесных пород:

Состав пород	Средний возраст, лет	Средняя высота, м	Количество деревьев и кустарников на ед. площади, шт	Средняя высота, м	Размещение деревьев и кустарников по площади лесного участка	Состояние лесных насаждений и его оценка
1	2	3	4	5	6	7
отсутствует						

6. Проектируемый способ лесовосстановления:

искусственное

(Искусственное, комбинированное, естественное восстановления лесов)

7. Обоснование проектируемого способа лесовосстановления, главных(ой) лесных(ой) древесных(ой) пород(ы), породного состава восстанавливаемых лесов, с учетом особенностей производства работ в различных категориях защитных лесов и особо защитных участках лесов:

Невозможность обеспечения естественного лесовосстановления хозяйственно-ценными лесными древесными породами.

8. Сроки и технологии(методы) выполнения работ по лесовосстановлению:

Способ обработки почвы бороздами

(сплошной, частичный, механизированный, полосами, бороздами, иной)

Глубина обработки 10-15 см, применяемые машины и агрегаты МТЗ-80, ПКЛ-70

Размещение полос, борозд, иного на лесном участке В - 3

Расстояния между центрами полос, борозд, м 3,0

Срок обработки почвы март 2020 _____ месяц, год

Метод и способ создания лесных культур Посадка двухлетних сеянцев сосны

(посадка, посев, ручной, механизированный)

Расстояние между рядами 3 м, в рядах 0,7, количество посадочных (посевных)

мест на га, тыс.шт 4,1, применяемые машины и инструменты меч Колесова

Схема смешения С - С - С

Сроки проведения (мес, год) апрель 2020

Проектируемая норма дополнения: дополнение производится в зависимости от степени приживаемости культур до расчетного норматива и в количестве, обеспечивающим количество деревьев главных пород предусмотренном Приложении к Правилам лесовосстановления.

количество посадочных (посевных) мест, тыс.шт./га _____ площадь, га _____

Агротехнический уход, лесоводственный уход, количество, раз (по годам) агротехнический уход - 2020 г. - двухкратный (май, сентябрь);

2021 г. - однократный (июнь);

2022 г. - однократный (июль).

Технология уничтожение нежелательной растительности без рыхления почвы в междурядьях секором

(оправка сеянцев, уничтожение нежелательной растительности в рядах, междурядьях срезанием (прикатыванием), рыхление, подкормка мин.удобрениями, полив, применение хим.средств)

Противопожарные и защитные мероприятия создание минерализованной полосы по периметру участка

9. Требования к используемому для лесовосстановления посадочному материалу:

Характеристика посадочного материала сеянцы 2-х лет, высота стволика не менее 10 см., диаметр корневой шейки не менее 2,0 мм.

вид, посад.материал (сеянцы, саженцы – селекционная категория семян происхождения, ОКС, ЗКС), возраст (лет), размеры стволика (высота, диаметр корневой шейки)

Характеристика посевного материала _____

(материал, класс качества, селекционная категория, место сбора семян)

Норма высева в пересчете на семена 1 класса, кг/га _____

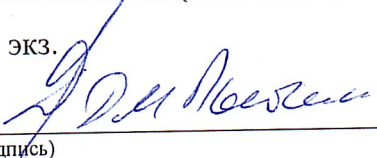
10. Требования к молоднякам, площади которых подлежат отнесению к землям, на которых расположены леса

Порода	Возраст, лет	Количество деревьев главных пород, тыс.шт/га	Средняя высота, м	Проектируемый год отнесения молодняков к землям, на которых расположены леса
1	2	3	4	5
сосна	7	2,0	1,2	2026

11. Объем работ по лесовосстановлению (площадь лесовосстановления), га 2,8

Приложение: план участка – 1 экз.

Проект составил

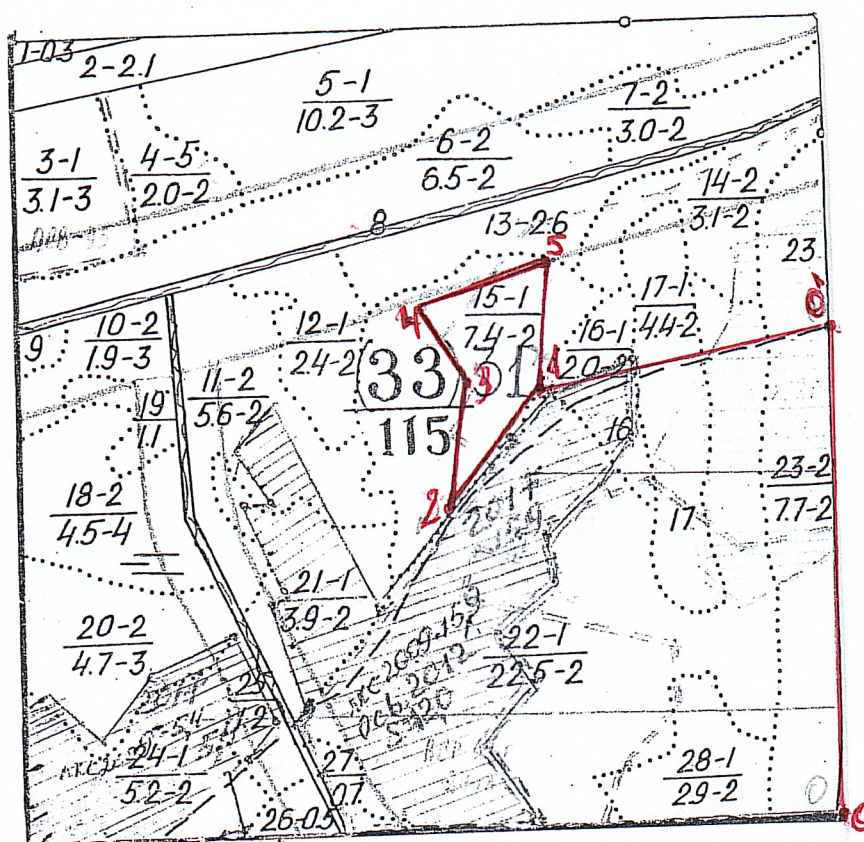

(Ф.И.О. подпись)

06.09.2019
(дата составления)

План участка

(Меж-)районное лесничество Балахнинское
 Участковое лесничество Козинское
 Квартал 31 выдел 15, площадь 2,8 га
 Вид лесовосстановления искусственное

№ точек	Румбы линий	Длина линий
0 - 0 ¹	СЗ: 9.	656
0 ¹ - 1	ЮЗ: 78	400
1 - 2	ЮЗ: 30	197
2 - 3	СЗ: 2	171
3 - 4	СЗ: 48	121
4 - 5	СВ: 56	170
5 - 1	ЮВ: 17	184



— - границы участка

чертеж составил главный специалист

Д.М. Вьюгин