



УТВЕРЖДАЮ:

Руководитель Балахнинского
межрайонного лесничества

В.П. Кузнецов

(подпись, ФИО руководителя)

«07» февраля 2020 г.
М.П.

ПРОЕКТ ЛЕСОВОССТАНОВЛЕНИЯ

1. Характеристика местоположения лесного участка:

Межрайонное (районное) лесничество Балахнинское

Участковое лесничество Ильинское

Целевое назначение лесов защитные

Категория защитных лесов леса, расположенные в лесопарковых зонах

Квартал 24 Выдел (ы) 49

Площадь 0,8 га.

2. Характеристика лесорастительных условий лесного участка (в том числе рельефа, гидрологических условий, почвы):

№ выдела	Площадь, га	Тип леса	ТЛУ
49	0,8	СМЧ	ВЗ

Рельеф равнинный, почвы среднеподзолистые супесчаные

механический состав супесь, степень влажности свежие

Напочвенный покров (важнейшие растения-индикаторы) майник, брусника

3. Характеристика площадей лесного участка:

Категория площади лесовосстановления вырубка 2018 года
(вырубка, гарь, прогалины, иные не занятые лесными насаждениями (год))

4. Характеристика вырубки:

Количество пней на единице площади, шт/га 200

Состояние очистки от порубочных остатков и валежника: валежник и порубочные остатки отсутствуют.

Характер и размещение оставленных деревьев и кустарников отсутствуют

Степень задернения и минерализации почвы средняя, 26%

5. Характеристика имеющегося подроста и молодняка лесных древесных пород:

Состав пород	Средний возраст, лет	Средняя высота, м	Количество деревьев и кустарников на ед. площади, шт	Средняя высота, м	Размещение деревьев и кустарников по площади лесного участка	Состояние лесных насаждений и его оценка
1	2	3	4	5	6	7
отсутствует						

6. Проектируемый способ лесовосстановления:

искусственное

(Искусственное, комбинированное, естественное восстановления лесов)

7. Обоснование проектируемого способа лесовосстановления, главных(ой) лесных(ой) древесных(ой) пород(ы), породного состава восстанавливаемых лесов, с учетом особенностей производства работ в различных категориях защитных лесов и особо защитных участках лесов: невозможность обеспечения естественного лесовосстановления хозяйственно-ценными лесными древесными породами.

8. Сроки и технологии(методы) выполнения работ по лесовосстановлению:

Способ обработки почвы механизированный, бороздами
(сплошной, частичный, механизированный, полосами, бороздами, иной)

Глубина обработки 10-15 см, применяемые машины и агрегаты МТЗ-80, ПКЛ-70

Размещение полос, борозд, иного на лесном участке С-Ю

Расстояния между центрами полос, борозд, м 3,0
 Срок обработки почвы: май 2019 _____ месяц, год
 Метод и способ создания лесных культур Посадка двухлетних сеянцев сосны, ручная
 (посадка, посев, ручной, механизированный)
 Расстояние между рядами 3 м, в рядах 0,7, количество посадочных (посевных) мест на га, тыс.шт 4,1, применяемые машины и инструменты меч Колесова
 Схема смещения С - С - С
 Сроки проведения (мес, год) май 2020 г.
 Проектируемая норма дополнения: дополнение производится в зависимости от степени приживаемости культур до расчетного норматива и в количестве, обеспечивающим количество деревьев главных пород предусмотренном Приложением к Правилам лесовосстановления.
 количество посадочных (посевных) мест, тыс.шт./га _____ площадь, га _____
 Агротехнический уход, лесоводственный уход, количество, раз (по годам) агротехнический уход - 2021 г. – двукратный (май, июнь);
2022 г. – трехкратный (май, июнь, сентябрь);
2023 г. – однократный (июль).
 Технология уничтожение нежелательной растительности без рыхления почвы в междурядьях секором

(оправка сеянцев, уничтожение нежелательной растительности в рядах, междурядьях срезанием (прикатыванием), рыхление, подкормка мин.удобрениями, полив, применение хим.средств)

Противопожарные и защитные мероприятия: создание минерализованной полосы по периметру участка

9. Требования к используемому для лесовосстановления посадочному материалу:

Характеристика посадочного материала сеянцы 2-х лет, высота стволика 12 см., диаметр корневой шейки не менее 2,0 мм, ОКС

вид, посад.материал (сеянцы, саженцы – селекционная категория семян происхождения, ОКС, ЗКС), возраст (лет), размеры стволика (высота, диаметр корневой шейки)

Характеристика посевного материала _____
 (материал, класс качества, селекционная категория, место сбора семян)

Норма высева в пересчете на семена 1 класса, кг/га _____

10. Требования к молоднякам, площади которых подлежат отнесению к землям, на которых расположены леса

Порода	Возраст, лет	Количество деревьев главных пород, тыс.шт/га	Средняя высота, м	Проектируемый год отнесения молодняков к землям, на которых расположены леса
1	2	3	4	5
сосна	7	2,0	1,2	2026

11. Объем работ по лесовосстановлению (площадь лесовосстановления), га 0,8

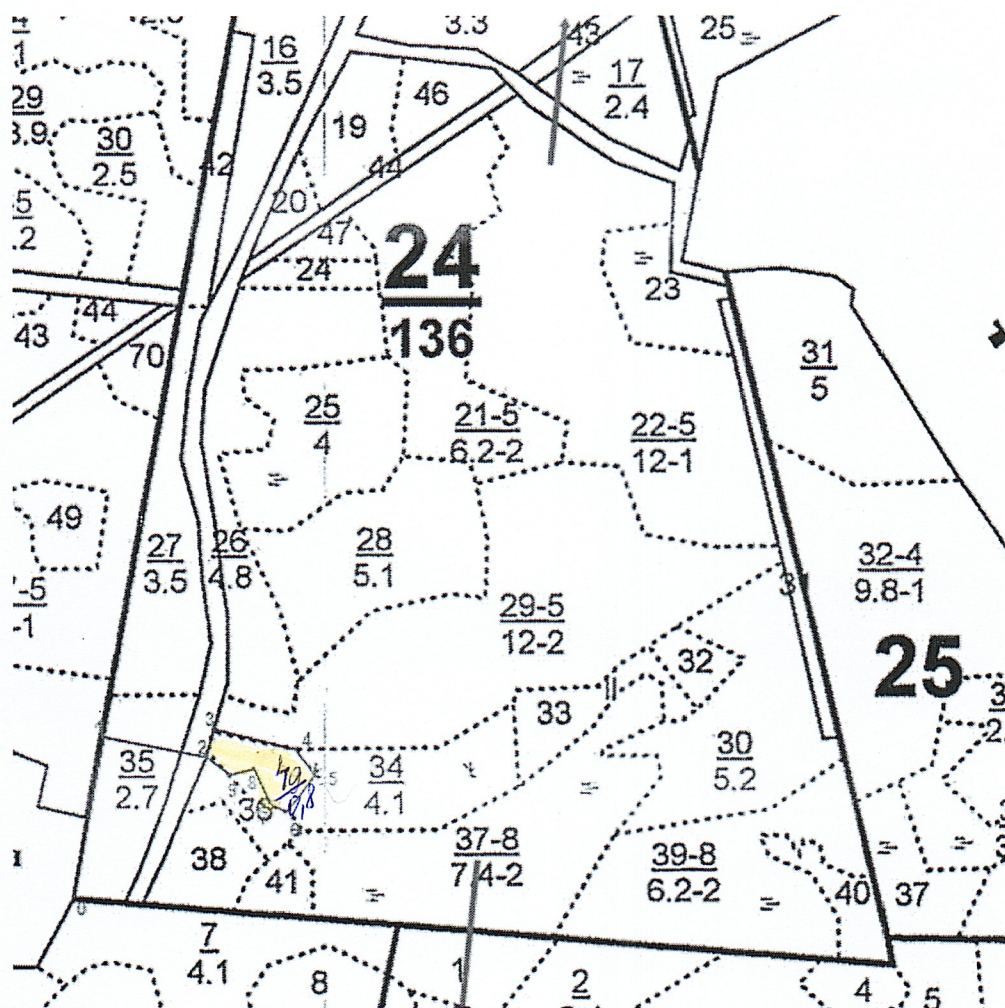
Приложение: план участка – 1 экз.

Проект составил гг. специалист Ульяновского уез. л. та
Горюхины Ю.В. _____ 05.09.2020.

 (должность, Ф.И.О. подпись дата составления)

План участка

(Меж-)районное лесничество Балахнинское
Участковое лесничество Ильинское
Квартал 24 выдел 49, площадь 0.8 га
Вид лесовосстановления искусственное
М 1:10000



Номер точки	Румбы линий	Длина, м
0-1	по квартальной просеки	220
1-2	СВ:85°	145
2-3	СВ:9°	30
3-4	ЮВ:85°	110
4-5	ЮВ:42°	40
5-6	ЮЗ:26°	70
6-7	ЮЗ:78°	20
7-8	СЗ:26°	60
8-9	ЮЗ:76°	35
9-2	СЗ:68°	33

Гол. инженером: *[Signature]*