

№ 20 от 18.02.20

СОГЛАСОВАНО:

(пункт 6 Приложения 2 к приказу МПР 12 от 25.03.2019 № 188)

(подпись, ФИО должностного лица государственного органа власти)

«19» 2020 г.



УТВЕРЖДАЮ:

(подпись, ФИО руководителя территориального органа ИП)***

«18» 2020 г.



**ПРОЕКТ ЛЕСОВОССТАНОВЛЕНИЯ
ФКУ ИК-17 договор аренды № 604 от 26.04.2012г.**

1. Характеристика местоположения лесного участка:

Районное лесничество Варнавинское

Участковое лесничество Кайское

Целевое назначение лесов Эксплуатационные

Категория защитных лесов _____

Квартал 18 Выдел (ы) 2 Площадь 8,0 га.

2. Характеристика лесорастительных условий лесного участка (в том числе рельефа, гидрологических условий, почвы):

№ выдела	Площадь, га	Тип леса	ТЛУ
1	2	3	4
2	8,0	СТР	B ₂

Рельеф пологие склоны, почвы супесчаные, механический состав суглинистая дерново-подзолистая, степень влажности влажная

Напочвенный покров (важнейшие растения-индикаторы) черника, брусника.

3. Характеристика площадей лесного участка:

Категория площади лесовосстановления вырубка 2019 г.
(вырубка, гарь, прогалины, иные не занятые лесными насаждениями (год))

4. Характеристика вырубки:

Количество пней на единице площади, шт/га до 350

Состояние очистки от порубочных остатков и валежника удовлетворительно

Характер и размещение оставленных деревьев и кустарников _____

Степень задернения и минерализации почвы слабая

5. Характеристика имеющегося подроста и молодняка лесных древесных пород:

Состав пород	Средний возраст, лет	Средняя высота, м	Количество деревьев и кустарников на ед. площади, шт	Средняя высота, м	Размещение деревьев и кустарников по площади лесного участка	Состояние лесных насаждений и его оценка
1	2	3	4	5	6	7

6. Проектируемый способ лесовосстановления: искусственное

(Искусственное, комбинированное, естественное восстановления лесов)

7. Обоснование проектируемого способа лесовосстановления, главных(ой) лесных(ой) древесных(ой) пород(ы), породного состава восстанавливаемых лесов, с учетом особенностей производства работ в различных категориях защитных лесов и особо защитных участках лесов: согласно проекта освоения лесов прошедших государственную экспертизу. Приказ Департамента Лесного Хозяйства Нижегородской области №1244 от 28.08.2018г.

8. Сроки и технологии (методы) выполнения работ по лесовосстановлению:

Способ обработки почвы механизированный, бороздами

(сплошной, частичный, механизированный, полосами, бороздами, иной)

Глубина обработки 25 см, применяемые машины и агрегаты Т-130 с плугом ПЛ-1

Размещение полос, борозд, иного на лесном участке равномерно

Расстояния между центрами полос, борозд, м 4 м

Срок обработки почвы весна-лето 2020г. месяц, год

Метод и способ создания лесных культур ручная посадка под меч Колесова

(посадка, посев, ручной, механизированный)

Расстояние между рядами 4, в рядах 1,0, количество посадочных (посевных) мест на га, тыс.шт 2,0, применяемые машины и инструменты меч Колесова

Схема смешения С-С-С

Сроки проведения (мес., год) осень 2020г.

Проектируемая норма дополнения:

количество посадочных (посевных) мест, тыс.шт./га 2000 на всю площадь, га 16000

Агротехнический уход, лесоводственный уход, количество, раз (по годам) 3-2-1

1-й год 1 раз (прополка)

2-й год 2 раза (прополка, окашивание)

3-й год 1 раз (прополка, окашивание)

4-й год 1 раз лесоводственный уход

5-й год 1 раз лесоводственный уход

6-й год 1 раз лесоводственный уход

Технология оправка, рыхление, уничтожение нежелательной растительности в рядах

(оправка сеянцев, уничтожение нежелательной растительности в рядах, междурядьях срезанием (прикатыванием), рыхление, подкормка мин.удобрениями, полив, применение хим.средств)

Противопожарные и защитные мероприятия создание минерализованной полосы по периметру

9. Требования к используемому для лесовосстановления посадочному материалу:

Характеристика посадочного материала стандартные сеянцы сосны обыкновенной 2-х лет с закрытой корневой системой из питомника: Нижегородская обл., г. Киров

вид, посад. Материал (сеянцы, саженцы – селекционная категория семян происхождения, ОКС, ЗКС), возраст (лет), размеры стволика (высота, диаметр корневой шейки)

Характеристика посевного материала _____

(материал, класс качества, селекционная категория, место сбора семян)

Норма высева в пересчете на семена 1 класса, кг/га _____

10. Требования к молоднякам, площади которых подлежат отнесению к землям, на которых расположены леса

Порода	Возраст, лет	Количество деревьев главных пород, тыс.шт	Средняя высота, м	Проектируемый год отнесения молодняков к землям, на которых расположены леса
1	2	3	4	5
Сосна	7	2,0	1,2-1,5	2027

11. Объем работ по лесовосстановлению (площадь лесовосстановления), га 8,0

Приложение: план участка – 1 экз.

Проект составил

(Ф.И.О. подпись)

18.02.20.

(дата составления)

Проект проверил (в соответствии с п. 4 Приложения 2 к приказу МПР 12 от 25.03.2019 № 188):

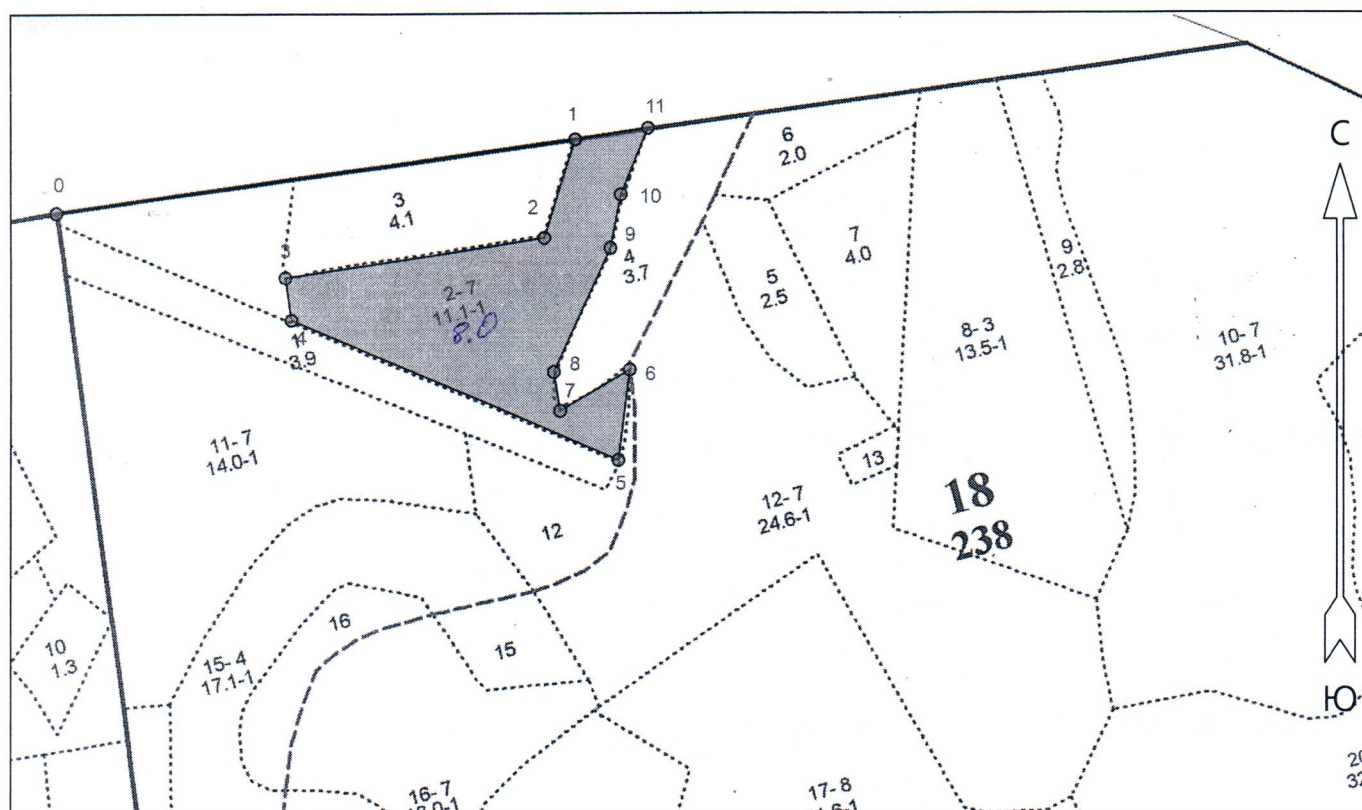
Г.И. Сидорович Кайсенов

(Ф.И.О. должность уполномоченного лица территориального
органа департамента лесного хозяйства НО)

19.02.20

(дата)

План участка
Районное лесничество Варнавинское
Участковое лесничество Кайское
Квартал 18 выдел 2, площадь 8,0 га
Вид лесовосстановления: искусственный



Масштаб: 1:10000

Условные обозначения:

Эксплуатационный участок

№№	Направление	Румбы	Длина, м
0 - 1	СВ	82°	688
1 - 2	ЮЗ	18°	134
2 - 3	ЮЗ	81°	343
3 - 4	ЮВ	8°	57
4 - 5	ЮВ	67°	466
5 - 6	СВ	7°	119
6 - 7	ЮЗ	59°	107
7 - 8	СЗ	9°	52
8 - 9	СВ	24°	180
9 - 10	СВ	11°	70
10 - 11	СВ	23°	94
11 - 1	ЮЗ	81°	98