

СОГЛАСОВАНО:

(пункт 6 Приложения 2 к приказу МПР 12 от 25.03.2019 № 188)

(подпись, ФИО должностного лица государственного органа власти)

«28» \_\_\_\_\_ 2020 г.

УТВЕРЖДАЮ:



(подпись, ФИО, руководителя юридического лица, ИП)\*\*\*

«26» \_\_\_\_\_ 2020 г.

М.П.

## ПРОЕКТ ЛЕСОВОССТАНОВЛЕНИЯ

**1. Характеристика местоположения лесного участка:**Межрайонное Варнавинское (районное) лесничество, Каливецкое участковое лесничествоЦелевое назначение лесов Эксплуатационные

Категория защитных лесов \_\_\_\_\_

Квартал 96, Выдел (ы) 26, Площадь 6,5 га.**2. Характеристика лесорастительных условий лесного участка (в том числе рельефа, гидрологических условий, почвы):**

№ выдела	Площадь, га	Тип леса	ТЛЮ
1	2	3	4
Часть 26	6,5	СМЧ	ВЗ

Рельеф ровный, почвы средне-подзолистая, механический состав супесчаная и суглинистая, степень влажности влажная

Напочвенный покров (важнейшие растения-индикаторы) зеленые мхи, черника, майник, кукушкин лен.

**3. Характеристика площадей лесного участка:**Категория площади лесовосстановления: вырубка 2017 года

(вырубка, гарь, прогалины, иные не занятые лесными насаждениями (год))

**4. Характеристика вырубки:**Количество пней на единице площади, шт/га 350Состояние очистки от порубочных остатков и валежника удовлетворительное

Характер и размещение оставленных деревьев и кустарников \_\_\_\_\_

Степень задернения и минерализации почвы \_\_\_\_\_



## 5. Характеристика имеющегося подроста и молодняка лесных древесных пород:

Состав пород	Средний возраст, лет	Средняя высота, м	Количество деревьев и кустарников на ед.площади, шт	Средняя высота, м	Размещение деревьев и кустарников по площади лесного участка	Состояние лесных насаждений и его оценка
1	2	3	4	5	6	7

## 6. Проектируемый способ лесовосстановления: искусственное лесовосстановление, путем посадки лесных культур сосны

(Искусственное, комбинированное, естественное восстановления лесов)

## 7. Обоснование проектируемого способа лесовосстановления, главных(ой) лесных(ой) древесных(ой) пород(ы), породного состава восстанавливаемых лесов, с учетом особенностей производства работ в различных категориях защитных лесов и особо защитных участках лесов: Согласно проекта освоения лесов, по договору аренды лесного участка от 17.12.2019г. №754

## 8. Сроки и технологии(методы) выполнения работ по лесовосстановлению:

Способ обработки почвы : Механизированная-полосами

(сплошной, частичный, механизированный, полосами, бороздами, иной)

Глубина обработки до 20 см, применяемые машины и агрегаты экскаватор VOLVO-240

Размещение полос, борозд, иного на лесном участке с севера на юг

Расстояния между центрами полос, борозд, м 4 метра

Срок обработки почвы июль-август 2020 месяц, год

Метод и способ создания лесных культур: ручная посадка в сухих местах в дно борозды, в сырых местах в отвал

(посадка, посев, ручной, механизированный)

Расстояние между рядами 3,5 метра, в рядах 90 см, количество посадочных (посевных) мест на га, тыс.шт 3,0, применяемые машины и инструменты меч Колесова

Схема смешения С-С-С-С

Сроки проведения (мес, год) осенняя посадка 2020 года

Проектируемая норма дополнения: 20%

количество посадочных (посевных) мест, тыс.шт./га 3,0 площадь, га 6,5 , 19500 шт.

Агротехнический уход, лесоводственный уход, количество, раз (по годам) агротехнический 1-2-1, лесоводственный 1-1-1.

Технология: оправка семян, уничтожение нежелательной растительности в рядах и междурядьях  
(оправка семян, уничтожение нежелательной растительности в рядах, междурядьях срезанием (прикатыванием), рыхление, подкормка мин.удобрениями, полив, применение хим.средств)

Противопожарные и защитные мероприятия: опашка лесных культур по периметру

## 9. Требования к используемому для лесовосстановления посадочному материалу:

Характеристика посадочного материала: стандартная сосна 2-х летка с ОКС из Семеновского спецсемлеспхоза

вид, посад.материал (сеянцы, саженцы – селекционная категория семян происхождения, ОКС, ЗКС), возраст (лет), размеры стволика (высота, диаметр корневой шейки)

Характеристика посевного материала

(материал, класс качества, селекционная категория, место сбора семян)

Норма высева в пересчете на семена 1 класса, кг/га

**10. Требования к молоднякам, площади которых подлежат отнесению к землям, на которых расположены леса**

Порода	Возраст, лет	Количество деревьев главных пород, тыс.шт	Средняя высота, м	Проектируемый год отнесения молодняков к землям, на которых расположены леса
1	2	3	4	5
Сосна	7	2,0	1,1	2027

**11. Объем работ по лесовосстановлению (площадь лесовосстановления), га 6,5**

Приложение: план участка – 1 экз.

Проект составил

Сухарев Д. Н.  
(Ф.И.О. подпись)



26.02.2020.  
(дата составления)

Проект проверил (в соответствии с п. 4 Приложения 2 к приказу МПР 12 от 25.03.2019 № 188):

Баранов В. А. Бюф М. Сидуринцев

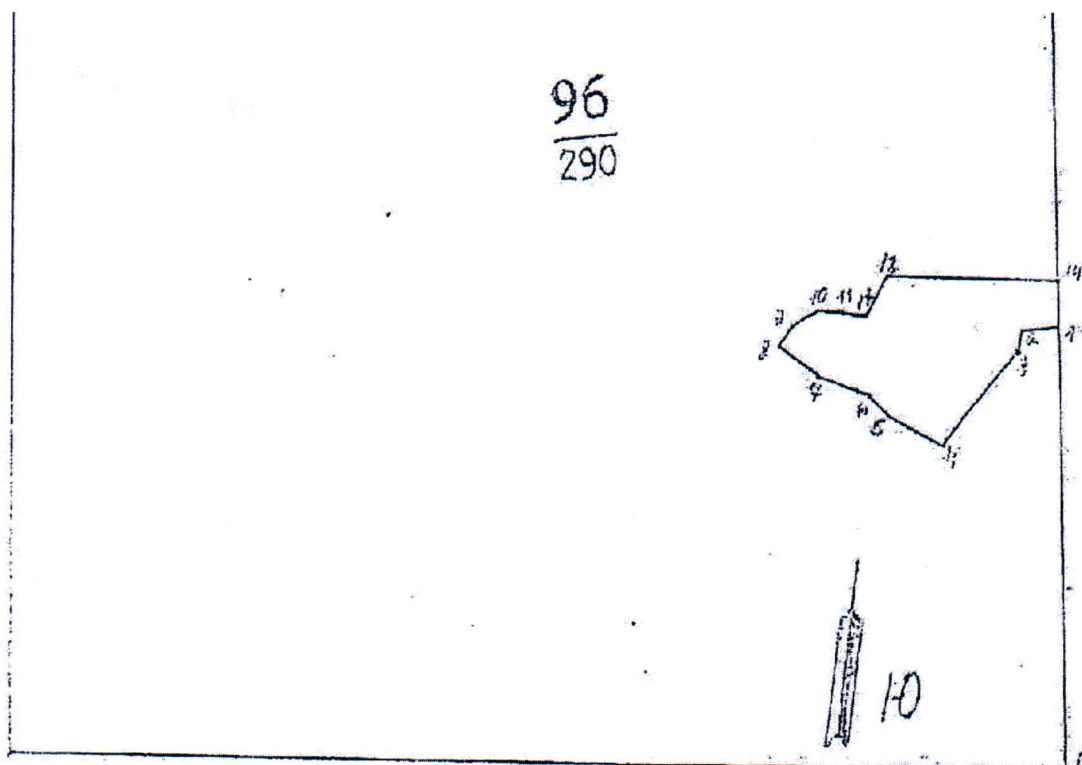
(Ф.И.О, должность уполномоченного лица территориального  
органа департамента лесного хозяйства НО)

28.02.2020.  
(дата)



## План участка

(Меж-)районное лесничество Варнавинское  
Участковое лесничество Каливецкое  
Квартал 96 выдел 26, площадь 6,5 га.  
Вид лесовосстановления лесные культуры сосны



№№	Румбы	Длина (м)	№№	Румбы	Длина (м)
0-1	СЗ: 8°	690	2-9	СВ: 28°	40
1-2	ЮЗ: 75°	524	9-10	СВ: 52°	40
2-3	Ю: 0°	30	10-11	СВ: 31°	40
3-4	ЮЗ: 31°	185	11-12	ЮВ: 84°	40
4-5	СЗ: 68°	100	12-13	СВ: 20°	22
5-6	СЗ: 56.30'	45	13-14	СВ: 84°	265
6-7	СЗ: 77°	75	14-1	ЮВ: 8°	22
7-8	СЗ: 62°	85			

К. Колесов