

СОГЛАСОВАНО:

(пункт 6 Приложения 2 к приказу МПР 12 от 25.03.2019 № 188)

А.Г. Разгулин

Руководитель Варнавинского районного

лесничества

(подпись, ФИО должностного лица государственного органа власти)

«15»

М.П.

2020 г.



УТВЕРЖДАЮ:

Н.С. Козырев

Директор ООО «Агростандарт»

(подпись, ФИО руководителя юридического лица, ИП)\*\*\*

«11»

М.П.

2020г.



## ПРОЕКТ ЛЕСОВОССТАНОВЛЕНИЯ

ООО «Агростандарт» договор аренды №625 от 20.02.2013г.

### 1. Характеристика местоположения лесного участка:

Межрайонное (районное) лесничество Варнавинское

Участковое лесничество Лапшангское

Целевое назначение лесов эксплуатационные

Категория защитных лесов -

Квартал 133 Выдел (ы) 5

Площадь 5,8 га.

### 2. Характеристика лесорастительных условий лесного участка (в том числе рельефа, гидрологических условий, почвы):

№ выдела	Площадь, га	Тип леса	ТЛУ
1	2	3	4
5	5,8	СТР	B2

Рельеф: ровное возвышенное плато, почвы: дерново-подзолистые, супесчаные, свежие  
механический состав: песчаный с примесью глинистых частиц, степень влажности: средняя  
Напочвенный покров (важнейшие растения-индикаторы): брусника, черника, майник, костяника,  
ландыш, орляк, седмичник

### 3. Характеристика площадей лесного участка:

Категория площади лесовосстановления вырубка 2018г

(вырубка, гарь, прогалины, иные не занятые лесными насаждениями (год))

### 4. Характеристика вырубки:

Количество пней на единице площади, шт/га 350

Состояние очистки от порубочных остатков и валежника удовлетворительное

Характер и размещение оставленных деревьев и кустарников -

Степень задернения и минерализации почвы \_\_\_\_\_ задернение среднее

### 5. Характеристика имеющегося подроста и молодняка лесных древесных пород:

Состав пород	Средний возраст, лет	Средняя высота, м	Количество деревьев и кустарников на ед. площади, шт	Средняя высота, м	Размещение деревьев и кустарников по площади лесного участка	Состояние лесных насаждений и его оценка
1	2	3	4	5	6	7
-	-	-	-	-	-	-

### 6. Проектируемый способ лесовосстановления:

искусственное

(Искусственное, комбинированное, естественное восстановления лесов)

### 7. Обоснование проектируемого способа лесовосстановления, главных(ой) лесных(ой) древесных(ой) пород(ы), породного состава восстанавливаемых лесов, с учетом особенностей производства работ в различных категориях защитных лесов и особо защитных участках лесов:

согласно проекта освоения лесов

### 8. Сроки и технологии (методы) выполнения работ по лесовосстановлению:

Способ обработки почвы \_\_\_\_\_ частичный, механизированный, бороздами  
(сплошной, частичный, механизированный, полосами, бороздами, иной)

Глубина обработки \_\_\_\_\_ 30 \_\_\_\_\_ см, применяемые машины и агрегаты \_\_\_\_\_ ТДТ-55, ПКЛ-70

Размещение полос, борозд, иного на лесном участке \_\_\_\_\_ с севера на юг

Расстояния между центрами полос, борозд, м \_\_\_\_\_ 4

Срок обработки почвы \_\_\_\_\_ июнь – сентябрь, 2020 \_\_\_\_\_ месяц, год

Метод и способ создания лесных культур \_\_\_\_\_ ручная посадка  
(посадка, посев, ручной, механизированный)

Расстояние между рядами \_\_\_\_\_ 4м \_\_\_\_\_, в рядах \_\_\_\_\_ 0,8м \_\_\_\_\_, количество посадочных (посевных) мест на га, тыс.шт \_\_\_\_\_ 3,0 \_\_\_\_\_, применяемые машины и инструменты \_\_\_\_\_ меч Колесова

Схема смешения \_\_\_\_\_ С-С-С

Сроки проведения (мес, год) \_\_\_\_\_ сентябрь, 2020

Проектируемая норма дополнения:

количество посадочных (посевных) мест, тыс.шт./га \_\_\_\_\_ 0,6 \_\_\_\_\_ площадь, га \_\_\_\_\_ 5,8

Агротехнический уход, лесоводственный уход, количество, раз (по годам): \_\_\_\_\_ агротехнический уход: 2020г – 1 раз, 2021г – 2 раза, 2022г – 1 раз; лесоводственный уход: 2023г – 1 раз, 2024г – 1 раз, 2025г – 1 раз.

Технология \_\_\_\_\_ оправка семян, уничтожение нежелательной растительности в рядах, междурядьях срезанием, скашиванием

(оправка семян, уничтожение нежелательной растительности в рядах, междурядьях срезанием (прикатыванием), рыхление, подкормка мин.удобрениями, полив, применение хим.средств)

Противопожарные и защитные мероприятия \_\_\_\_\_ противопожарная минерализованная полоса вокруг участка, шириной 1,4 метра



### 9. Требования к используемому для лесовосстановления посадочному материалу:

Характеристика посадочного материала: сеянцы сосны обыкновенной, возраст – 2 года, с открытой корневой системой

вид, посад. материал (сеянцы, саженцы – селекционная категория семян происхождения, ОКС, ЗКС), возраст (лет), размеры стволика (высота, диаметр корневой шейки)

Характеристика посевного материала \_\_\_\_\_ - \_\_\_\_\_  
(материал, класс качества, селекционная категория, место сбора семян)

Норма высева в пересчете на семена 1 класса, кг/га \_\_\_\_\_

### 10. Требования к молоднякам, площади которых подлежат отнесению к землям, на которых расположены леса

Порода	Возраст, лет	Количество деревьев главных пород, тыс.шт	Средняя высота, м	Проектируемый год отнесения молодняков к землям, на которых расположены леса
1	2	3	4	5
сосна	7	2,0	1,1	2027

11. Объем работ по лесовосстановлению (площадь лесовосстановления), га 5,8

Приложение: план участка – 1 экз.

Проект составил: Директор ООО «Агростандарт» Н.С. Козырев  
(Ф.И.О. подпись)

11.06.20  
(дата составления)

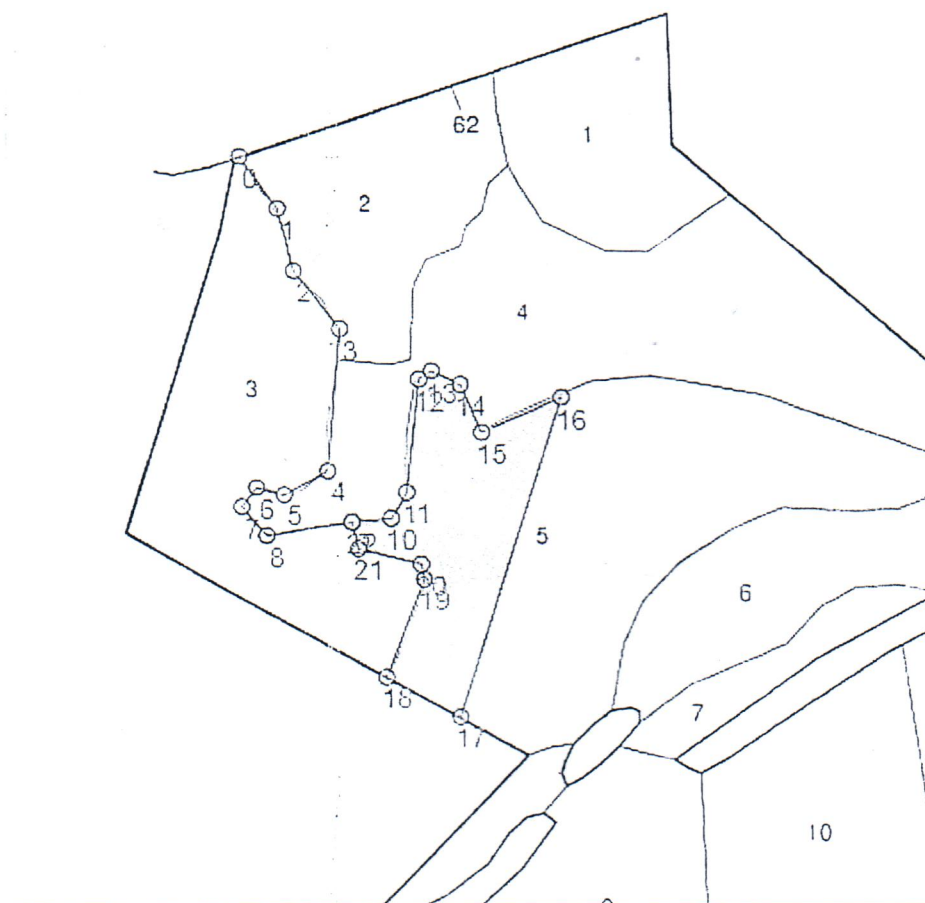
Проект проверил (в соответствии с п. 4 Приложения 2 к приказу МПР 12 от 25.03.2019 № 188):

Уч. лесничий Лапшангского уч. л-ва А.С. Бозин  
(Ф.И.О, должность уполномоченного лица территориального  
органа департамента лесного хозяйства НО)

15.06.2020  
(дата)

## План участка

(Меж-)районное лесничество Варнавинское  
Участковое лесничество Лапшангское  
Квартал 133, выдел 5, площадь 5,8 га  
Вид лесовосстановления лесные культуры (сплошные)



Условные обозначения:  Эксплуатационная площадь

№№	Направление	Румб	Длина, м	11 - 12	СЗ	7° 50'	150.0
0 - 1	ЮВ	48° 50'	85.0	12 - 13	СВ	42° 50'	20.0
1 - 2	ЮВ	27° 50'	85.0	13 - 14	ЮВ	78° 50'	42.0
2 - 3	ЮВ	51° 50'	97.0	14 - 15	ЮВ	38° 00'	68.0
3 - 4	ЮВ	9° 00'	186.8	15 - 16	СВ	53° 00'	115.0
4 - 5	ЮЗ	46° 50'	65.0	16 - 17	ЮЗ	3° 50'	443.0
5 - 6	СЗ	88° 50'	37.0	17 - 18	СЗ	75° 00'	110.1
6 - 7	ЮЗ	23° 00'	32.0	18 - 19	СВ	7° 00'	138.3
7 - 8	ЮВ	54° 00'	50.0	19 - 20	СЗ	24° 50'	20.0
8 - 9	СВ	66° 50'	113.0	20 - 21	ЮЗ	90° 00'	84.0
9 - 10	СВ	70° 50'	50.0	21 - 22	СЗ	28° 00'	36.0
10 - 11	СВ	16° 50'	40.0				