

СОГЛАСОВАНО:

(пункт 6 Приложения 2 к приказу МПР 12 от 25.03.2019 № 188)

(подпись, ФИО должностного лица государственного органа власти)

« 08 » 09 2020 г.

М.П.

УТВЕРЖДАЮ:

Директор ООО "Шервуд"

А.В.Милов

(подпись, ФИО руководителя юридического лица, ИП)***

« 08 » 09 2020 г.

М.П.

Приложение № 2
к приказу департамента лесного
хозяйства Нижегородской областиСубъект Российской Федерации **НИЖЕГОРОДСКАЯ ОБЛАСТЬ**
Лесной район **Зона хвойных широколиственных лесов европейской части России****ПРОЕКТ**
ИСККУСТВЕННОГО ЛЕСОВОССТАНОВЛЕНИЯ**1. Характеристика местоположения лесного участка:**Межрайонное (районное) лесничество **Семеновское** Участковое лесничество **Семеновское**Целевое назначение лесов **Эксплуатационные леса**

Категория защитных лесов

Квартал **51** Выдел **17** Площадь **2,4** га.**2. Характеристика лесорастительных условий лесного участка (в том числе рельефа, гидрологических условий, почвы):**

№ выдела	Площадь, га	Тип леса	ТЛУ
1	2	3	4
17	2,4	ЕЛПК	С2

Рельеф **Ровное возвышенное плато и пологие склоны**почвы **Дерново-слабоподзолистая, легко суглинистая, иногда с глинистыми прослойками или с близким залеганием суглинков. Свежая суборь.**Напочвенный покров (важнейшие растения-индикаторы) **черника, брусника, майник, костеника, земляника****3. Характеристика площадей лесного участка:**Категория площади лесовосстановления **Вырубка 2019**

ГОД (вырубка, гарь, прогалины, иные не занятые лесными насаждениями (год))

4. Характеристика вырубки:Количество пней на единице площади, шт/га **595 шт/га**Состояние очистки от порубочных остатков и валежника **Хорошее**Характер и размещение оставленных деревьев и кустарников **Отсутствует**Степень задернения и минерализации почвы **задернелость средняя**

5. Характеристика имеющегося подроста и молодняка лесных древесных пород:

Состав пород	Средний возраст, лет	Средняя высота, м	Количество деревьев и кустарников на ед.площади, шт	Средняя высота, м	Размещение деревьев и кустарников по площади лесного участка	Состояние лесных насаждений и его оценка
1	2	3	4	5	6	7

6. Проектируемый способ лесовосстановления:

ИСККУСТВЕННОЕ ЛЕСОВОССТАНОВЛЕНИЕ

(Искусственное, комбинированное, естественное восстановления лесов)

7. Обоснование проектируемого способа лесовосстановления, главных(ой) лесных(ой) древесных(ой) пород(ы), породного состава восстанавливаемых лесов, с учетом особенностей производства работ в различных категориях защитных лесов и особо защитных участках лесов:

На основании проекта освоения лесов и заключения государственной экспертизы проектов освоения лесов по Нижегородской области

8. Сроки и технологии(методы) выполнения работ по лесовосстановлению:

Способ обработки почвы **механизированный**
(сплошной, частичный, механизированный, полосами, бороздами, иной)

Глубина обработки **20-30 см**, применяемые машины и агрегаты **ТДТ - 55, плуг ПКЛ - 70**

Размещение полос, борозд, иного на лесном участке **СЗ - ЮВ по длинной стороне лесосеки**

Расстояния между центрами полос, борозд, м **3-4 метра**

Срок обработки почвы **месяц, год сентябрь 2020 года**

Метод и способ создания лесных культур **ручная посадка**
(посадка, посев, ручной, механизированный)

Расстояние между рядами **3-4 м**, в рядах **0,7 м**.

количество посадочных (посевных) мест на га, **4000шт/га**

применяемые машины и инструменты **меч Колесова**

Схема смешения **Е-Е-Е**

Сроки проведения (мес, год) **сентябрь 2020 года**

Потребность в посадочном материале на лесном участке **9,6тыс.шт**

Проектируемая норма дополнения:

количество посадочных (посевных) мест, тыс.шт./га _____ площадь, га _____

Агротехнический уход, количество, раз (по годам)

2020г 3- кратный уход уничтожение нежелательной растительности в рядах, междурядьях срезанием (прикатыванием)

2021г 2- кратный уход уничтожение нежелательной растительности в рядах, междурядьях срезанием (прикатыванием)

2022г 1- кратный уход уничтожение нежелательной растительности в рядах, междурядьях срезанием (прикатыванием, дополнение по необходимости)

Лесоводственный уход, количество, раз (по годам)

2023г -1 раз -уничтожение нежелательной растительности в рядах, междурядьях срезанием

2024г -1 раз- уничтожение нежелательной растительности в рядах, междурядьях срезанием (дополнение по необходимости)

2025г -1 раз -уничтожение нежелательной растительности в рядах, междурядьях срезанием

Противопожарные и защитные мероприятия

Создание минерализированной полосы по периметру участка

9. Требования к используемому для лесовосстановления посадочному материалу:

Характеристика посадочного материала Двухлетние сеянцы ели обыкновенной с открытой
корневой системой, диаметром у корневой шейки не менее 2 мм и высотой не менее 12 см, ГУ
НО «Семеновский спецлесхоз» Нижегородской области, ООО «Северный лес» Кировской
области.

Характеристика посевного материала _____
(материал, класс качества, селекционная категория, место сбора семян)

Норма высева в пересчете на семена 1 класса, кг/га _____

10. Требования к молоднякам, площади которых подлежат отнесению к землям, на которых расположены леса

Порода	Возраст, лет	Количество деревьев главных пород, тыс.шт/га	Средняя высота, м	Проектируемый год отнесения молодняков к землям, на которых расположены леса
1	2	3	4	5
<u>Е</u>	<u>7</u>	<u>Не менее 3000шт/га</u>	<u>1.2</u>	<u>2027</u>

11. Объем работ по лесовосстановлению (площадь лесовосстановления), га 2,4 га

Приложение: план участка – 1 экз.

Проект составил Зам.директора
ООО "Шервуд" В.Н. Козырев 08.09. 2020 г


(Ф.И.О. подпись)

08.09.20
(дата составления)

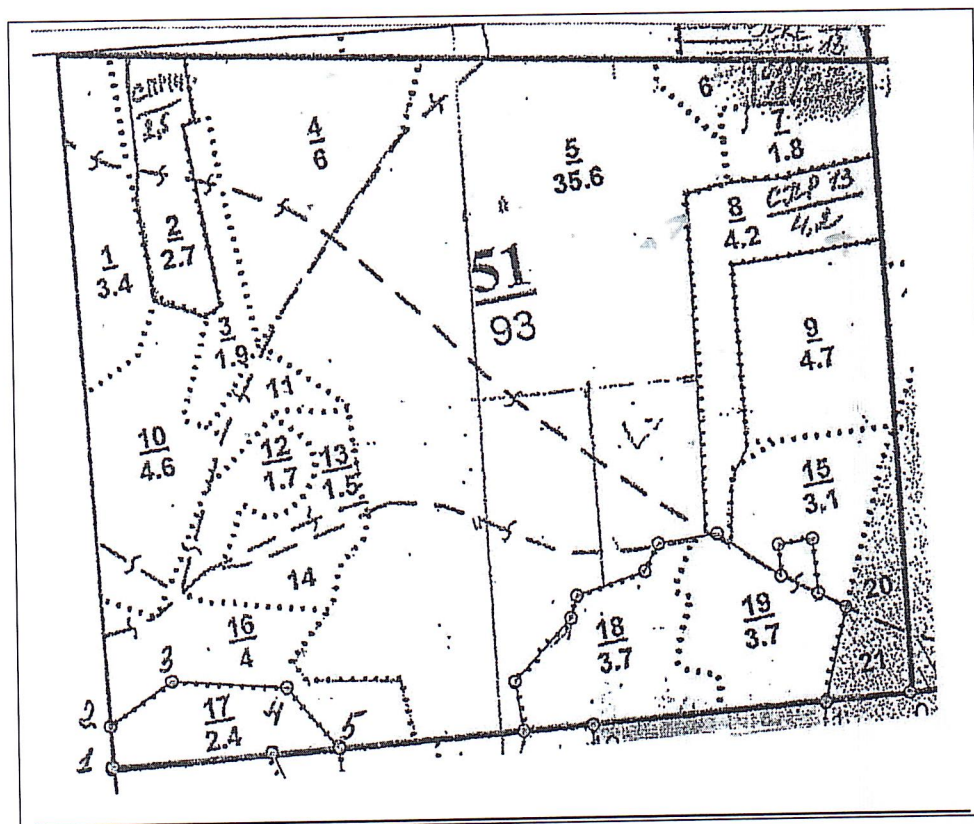
Проект проверил (в соответствии с п. 4 Приложения 2 к приказу МПР 12 от 25.03.2019 № 188):

Главный специалист Семеновского
участкового лесничества А.А. Лобанов
(Ф.И.О, должность уполномоченного лица территориального
органа департамента лесного хозяйства НО)

08.09.20
(дата)

План участка

Межрайонное (районное) лесничество Семеновское Участковое лесничество Семеновское
Квартал 51 Выдел 17 Площадь 2,4 га.



масштаб 1:10000

№	Румбы	Длина, м
Лесосека		
1-2	СЗ - 6°	60
2-3	СВ - 52°	94
3-4	ЮВ - 87°	163
4-5	ЮВ - 40°	100
5-1	ЮЗ - 83°	295

План составил
Зам. Директора ООО "Шервуд"

В.Н.Козырев 08.09.2020 г
(Ф.И.О. подпись)

(дата составления)