

СОГЛАСОВАНО:

(пункт 6 Приложения 2 к приказу МПР 12 от 25.03.2019 № 188)

Руководитель Семеновского районного
лесничества

/М.В.Шкотов/

(подпись, ФИО должностного лица государственного органа власти)

« 08 » 09 20 10 г.

М.П.

УТВЕРЖДАЮ:

Генеральный директор ООО «Волга-Лес»

/М.В.Булатова/

(подпись, ФИО руководителя юридического лица, ИП)***

« 08 » 09 20 10 г.

М.П.

ПРОЕКТ ЛЕСОВОССТАНОВЛЕНИЯ

(сохранение подроста)

1. Характеристика местоположения лесного участка:

Межрайонное (районное) лесничество СеменовскоеУчастковое лесничество БараниховскоеЦелевое назначение лесов Эксплуатационные

Категория защитных лесов _____

Квартал 58 Выдел (ы) 41Площадь 0,5 га.

2. Характеристика лесорастительных условий лесного участка (в том числе рельефа, гидрологических условий, почвы):

№ выдела	Площадь, га	Тип леса	ТЛУ
1	2	3	4
41	0,5	СЧ	А3

Рельеф пониженные западины нижней части склонов, микрорельеф бугристый или волнистый ;
почва средняя или среднеподзолистая песчаная с признаками оглеения , степень влажности
влажная

Напочвенный покров (важнейшие растения-индикаторы) черника на микровозвышенностях
брусника

3. Характеристика площадей лесного участка:

Категория площади лесовосстановления вырубка 2019 года

(вырубка, гарь, прогалины, иные не занятые лесными насаждениями (год))

4. Характеристика вырубки:

Количество пней на единице площади, шт/га 500Состояние очистки от порубочных остатков и валежника удовлетворительное

Характер и размещение оставленных деревьев и кустарников _____

Степень задернения и минерализации почвы средняя

5. Характеристика имеющегося подроста и молодняка лесных древесных пород:

Состав пород	Средний возраст, лет	Средняя высота, м	Количество деревьев и кустарников на ед. площади, шт	Размещение деревьев и кустарников по площади лесного участка	Состояние лесных насаждений и его оценка
1	2	3	4	5	6
10E	3-30	0,7-40	1250	равномерное	благонадежный

6. Проектируемый способ лесовосстановления:

естественное восстановление лесов – сохранение подроста

(Искусственное, комбинированное, естественное восстановления лесов)

7. Обоснование проектируемого способа лесовосстановления, главных(ой) лесных(ой) древесных(ой) пород(ы), породного состава восстанавливаемых лесов, с учетом особенностей производства работ в различных категориях защитных лесов и особо защитных участках лесов:

Приказ Минприроды России № 188 от 25.03.2019 года «Об утверждении Правил лесовосстановления, состава проекта лесовосстановления и внесение в него изменений»

8. Сроки и технологии (методы) выполнения работ по лесовосстановлению:

Способ обработки почвы _____
(сплошной, частичный, механизированный, полосами, бороздами, иной)

Глубина обработки ____, применяемые машины и агрегаты _____

Размещение полос, борозд, иного на лесном участке _____

Расстояния между центрами полос, борозд, м _____

Срок обработки почвы : _____

Метод и способ создания лесных культур _____
(посадка, посев, ручной, механизированный)

Расстояние между рядами _____, в рядах _____, количество посадочных (посевных) мест на га, тыс.шт _____, применяемые машины и инструменты _____

Схема смещения _____

Сроки проведения (мес, год) 2020 год

Проектируемая норма дополнения:

количество посадочных (посевных) мест, тыс.шт./га _____ площадь, га _____

Агротехнический уход, лесоводственный уход, количество, раз (по годам) _____

Технология _____
(оправка семян, уничтожение нежелательной растительности в рядах, междурядьях срезанием (прикатыванием), рыхление, подкормка мин.удобрениями, полив, применение хим.средств)

Противопожарные и защитные мероприятия прокладка минерализованных полос по периметру площади

9. Требования к используемому для лесовосстановления посадочному материалу:

Характеристика посадочного материала _____

вид, посад. материал (сеянцы, саженцы – селекционная категория семян происхождения, ОКС, ЗКС), возраст (лет), размеры стволика (высота, диаметр корневой шейки)

Характеристика посевного материала _____

(материал, класс качества, селекционная категория, место сбора семян)

Норма высева в пересчете на семена 1 класса, кг/га _____

10. Требования к молоднякам, площади которых подлежат отнесению к землям, на которых расположены леса

Порода	Возраст, лет	Количество деревьев главных пород, тыс.шт	Средняя высота, м	Проектируемый год отнесения молодняков к землям, на которых расположены леса
1	2	3	4	5

11. Объем работ по лесовосстановлению (площадь лесовосстановления), га 0,5

Приложение: план участка – 1 экз.

Проект составил Ген.директор М.В.Булатова
(Ф.И.О. подпись)



01.09.2020
(дата составления)

Проект проверил (в соответствии с п. 4 Приложения 2 к приказу МПР 12 от 25.03.2019 № 188):

Главный специалист Бараниховского

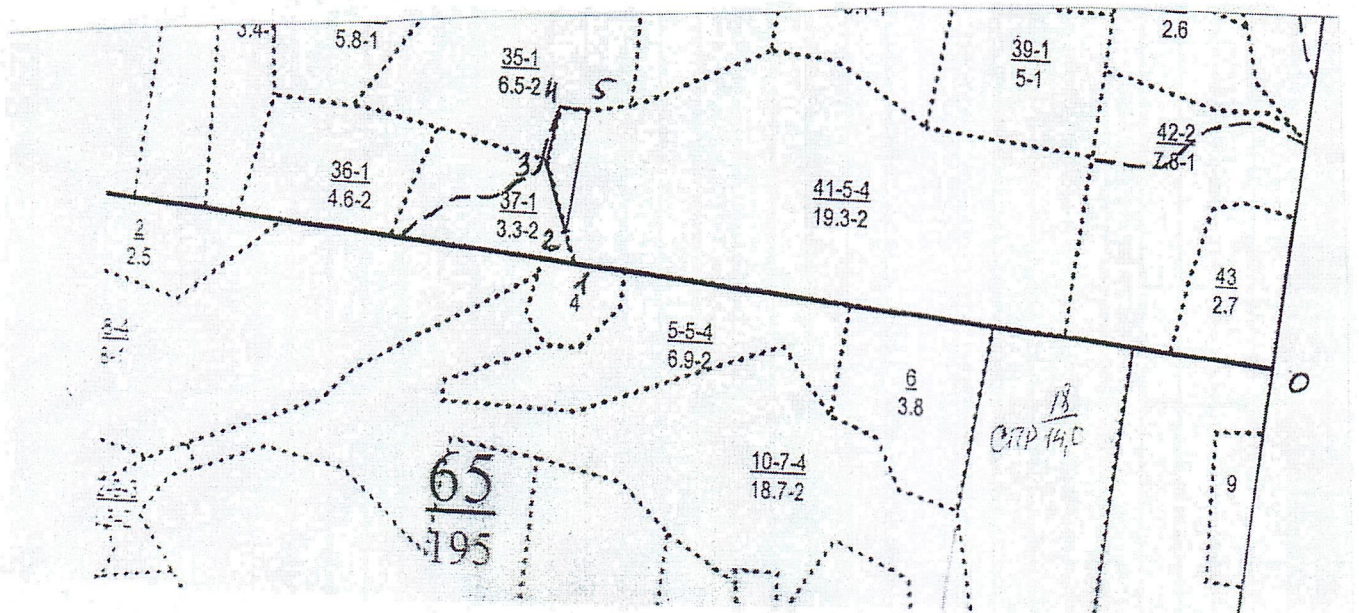
Участкового лесничества

А.Н.Глухарев

(Ф.И.О, должность уполномоченного лица территориальног
органа департамента лесного хозяйства НО)

01.09.2020
(дата)

План участка масштаб 1:10000



№ т	румбы	Дл.м	№ т	румбы	Дл.м	№ т	румбы	Дл.м	№ т	румбы	Дл.м
привязка			лесосека			лесосека					
0-1	ЮЗ:83	980	2-3	СЗ:30	110						
1-2	СЗ:30	40	3-4	С:0	70						
			4-5	СВ:75	35						
			5-2	ЮВ:7	175						

План составил Ген.директор ООО «Волга-Лес» М.В.Булатова

(должность)

Булатова (Ф.И.О. подпись)