

Приложение № 2  
к приказу департамента лесного  
хозяйства Нижегородской области  
от \_\_\_\_\_ № \_\_\_\_\_

## СОГЛАСОВАНО:

(пункт 6 Приложения 2 к приказу МПР 12 от 25.03.2019 № 188)

Руководитель Семеновского районного  
лесничества

/М.В.Шкотов/  
(подпись, ФИО должностного лица государственного органа власти)

« 08 » 09 2019 г.

М.П.

## УТВЕРЖДАЮ:

Ген. директор ООО «Волга-Лес»

/М.В.Булатова/

(подпись, ФИО руководителя юридического лица, ИП)\*\*\*

« 08 » 09 2019 г.

М.П.

## ПРОЕКТ ЛЕСОВОССТАНОВЛЕНИЯ

(сохранение подроста )

## 1. Характеристика местоположения лесного участка:

Межрайонное (районное) лесничество СеменовскоеУчастковое лесничество БараниховскоеЦелевое назначение лесов ЭксплуатационныеКатегория защитных лесов ЭксплуатационныеКвартал 99 Выдел (ы) 27Площадь 1,7 га.

## 2. Характеристика лесорастительных условий лесного участка (в том числе рельефа, гидрологических условий, почвы):

№ выдела	Площадь, га	Тип леса	ТЛУ
1	2	3	4
27	1,7	ЕЧ	ВЗ

Рельеф пониженные равнины и нижние части склонов ,микрорельеф волнистый или бургистый

Напочвенный покров (важнейшие растения-индикаторы) черника ,грушанка ,ландыш, на более богатых почвах кислица ,звездчатка ,брусника

## 3. Характеристика площадей лесного участка:

Категория площади лесовосстановления вырубка 2019 года

(вырубка, гарь, прогалины, иные не занятые лесными насаждениями (год))

## 4. Характеристика вырубки:

Количество пней на единице площади, шт/га 570Состояние очистки от порубочных остатков и валежника удовлетворительное

Характер и размещение оставленных деревьев и кустарников \_\_\_\_\_

Степень задернения и минерализации почвы средняя

## 5. Характеристика имеющегося подроста и молодняка лесных древесных пород:

Состав пород	Средний возраст, лет	Средняя высота, м	Количество деревьев и кустарников на ед. площади, шт	Размещение деревьев и кустарников по площади лесного участка	Состояние лесных насаждений и его оценка
1	2	3	4	5	6
10E	3-40	0,7-4,0	1830	равномерное	благонадежный

## 6. Проектируемый способ лесовосстановления:

естественное восстановление лесов – сохранение подроста

(Искусственное, комбинированное, естественное восстановления лесов)

## 7. Обоснование проектируемого способа лесовосстановления, главных(ой) лесных(ой) древесных(ой) пород(ы), породного состава восстанавливаемых лесов, с учетом особенностей производства работ в различных категориях защитных лесов и особо защитных участках лесов:

Приказ Минприроды России № 188 от 25.03.2019 года «Об утверждении Правил лесовосстановления, состава проекта лесовосстановления и внесение в него изменений»

## 8. Сроки и технологии (методы) выполнения работ по лесовосстановлению:

Способ обработки почвы \_\_\_\_\_

(сплошной, частичный, механизированный, полосами, бороздами, иной)

Глубина обработки \_\_\_\_, применяемые машины и агрегаты \_\_\_\_\_

Размещение полос, борозд, иного на лесном участке \_\_\_\_\_

Расстояния между центрами полос, борозд, м \_\_\_\_\_

Срок обработки почвы : \_\_\_\_\_

Метод и способ создания лесных культур \_\_\_\_\_

(посадка, посев, ручной, механизированный)

Расстояние между рядами \_\_\_\_\_, в рядах \_\_\_\_\_, количество посадочных (посевных) мест на га, тыс.шт \_\_\_\_\_, применяемые машины и инструменты \_\_\_\_\_

Схема смешения \_\_\_\_\_

Сроки проведения (мес, год) 2020 год

Проектируемая норма дополнения:

количество посадочных (посевных) мест, тыс.шт./га \_\_\_\_\_ площадь, га \_\_\_\_\_

Агротехнический уход, лесоводственный уход, количество, раз (по годам) \_\_\_\_\_

Технология \_\_\_\_\_

(оправка семян, уничтожение нежелательной растительности в рядах, междурядьях срезанием (прикатыванием), рыхление, подкормка мин.удобрениями, полив, применение хим.средств)

Противопожарные и защитные мероприятия прокладка минерализованных полос по периметру площади

## 9. Требования к используемому для лесовосстановления посадочному материалу:

Характеристика посадочного материала \_\_\_\_\_

вид, посад. материал (сеянцы, саженцы – селекционная категория семян происхождения, ОКС, ЗКС), возраст (лет), размеры стволика (высота, диаметр корневой шейки)

Характеристика посевного материала \_\_\_\_\_

(материал, класс качества, селекционная категория, место сбора семян)

Норма высева в пересчете на семена 1 класса, кг/га \_\_\_\_\_



**10. Требования к молоднякам, площади которых подлежат отнесению к землям, на которых расположены леса**

Порода	Возраст, лет	Количество деревьев главных пород, тыс.шт	Средняя высота, м	Проектируемый год отнесения молодняков к землям, на которых расположены леса
1	2	3	4	5

**11. Объем работ по лесовосстановлению (площадь лесовосстановления), га** 1,7

Приложение: план участка – 1 экз.

Проект составил Ген.директор М.В.Булатова  
(Ф.И.О. подпись)



01.09.2020  
(дата составления)

Проект проверил (в соответствии с п. 4 Приложения 2 к приказу МПР 12 от 25.03.2019 № 188):

Главный специалист Бараниховского

Участкового лесничества

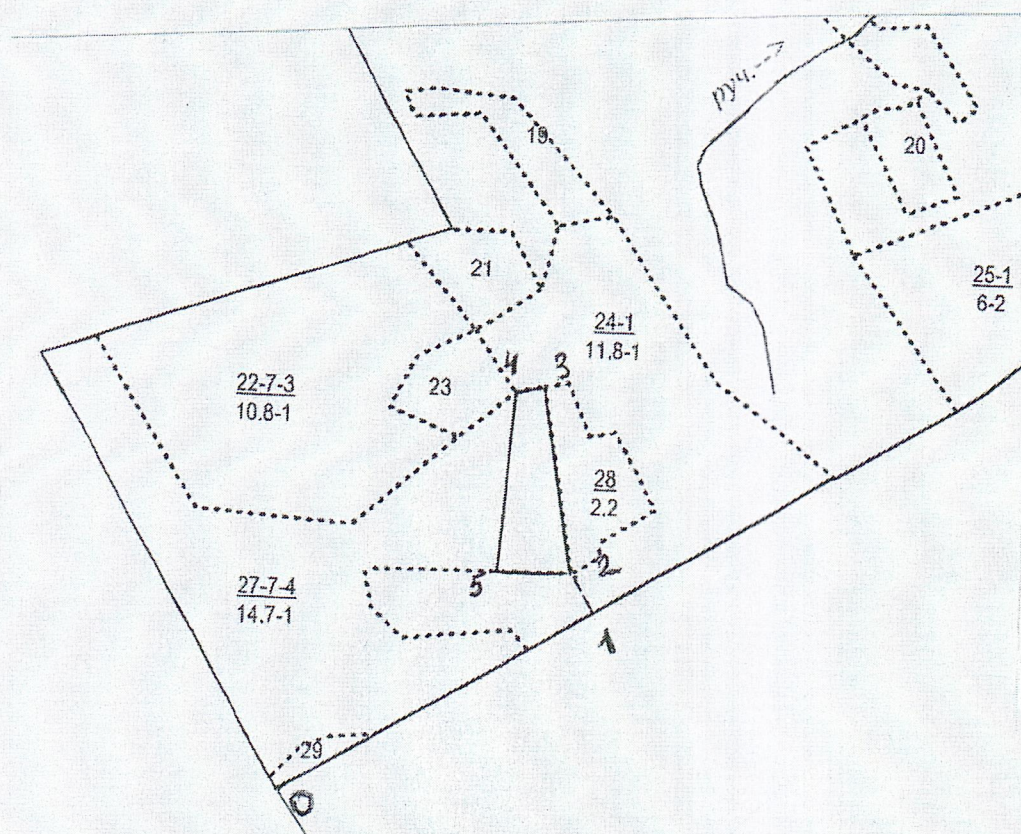
А.Н.Глухарев

(Ф.И.О, должность уполномоченного лица территориального  
органа департамента лесного хозяйства НО)

01.09.2020  
(дата)



**План участка**  
масштаб 1:10000



№ т	румбы	Дл.м	№ т	румбы	Дл.м	№ т	румбы	Дл.м	№ т	румбы	Дл.м
привязка			лесосека			лесосека					
0-1	СВ: 44	485	2-3	СЗ: 24	250						
1-2	СЗ: 47	82	3-4	ЮЗ: 66	40						
			4-5	ЮВ: 10	244						
			5-2	СВ: 74	102						

План составил Ген.директор ООО «Волга-Лес» М.В.Булатова

(должность)

*Булатова*

(Ф.И.О. подпись)