

СОГЛАСОВАНО:

Руководитель Воскресенского районного
лесничества Белов В.Ю.

(подпись, ФИО должностного лица государственного органа
власти)

«14»

2021 г.

М.П.

УТВЕРЖДАЮ:

Директор ООО «Метрополь»

Круглова Н.К.

(подпись, ФИО руководителя юридического лица, ИП)***

«15»

2021 г.

М.П.

ПРОЕКТ ЛЕСОВОССТАНОВЛЕНИЯ

1. Характеристика местоположения лесного участка:

Межрайонное (районное) лесничество Воскресенское

Участковое лесничество Староустинское

Целевое назначение лесов Эксплуатационные леса

Категория защитных лесов -

Квартал 85 Выдел (ы) 11,12

Площадь 9,7 га.

2. Характеристика лесорастительных условий лесного участка (в том числе рельеф гидрологических условий, почвы):

№ выдела	Площадь, га	Тип леса	ТЛЮ
1	2	3	4
11	0,8	8С2Б, СТР	А3
12	8,9	9Б1С+ОС, СТР	В3

Рельеф пологие склоны или слегка пониженные равнины, почвы супесчаная и суглинистая дерново-подзолистая свежая

механический состав суглинистая свежая, степень влажности свежая субарь

Напочвенный покров (важнейшие растения-индикаторы) зеленые мхи и кукушкин лен

3. Характеристика площадей лесного участка:

Категория площади лесовосстановления вырубка 2020г.

(вырубка, гарь, прогалины, иные не занятые лесными насаждениями (г

4. Характеристика вырубки:

Количество пней на единице площади, шт/га 608 шт.

Состояние очистки от порубочных остатков и валежника удовлетворительное

Характер и размещение оставленных деревьев и кустарников -

степень задернения и минерализации почвы _____

5. Характеристика имеющегося подроста и молодняка лесных древесных пород:

Состав пород	Средний возраст, лет	Средняя высота, м	Количество деревьев и кустарников на ед. площади, шт	Средняя высота, м	Размещение деревьев и кустарников по площади лесного участка	Состояние лесных насаждений и его оценка
1	2	3	4	5	6	7
-	-	-	-	-	-	-

6. Проектируемый способ лесовосстановления:

Искусственное

(Искусственное, комбинированное, естественное восстановления лесов)

7. Обоснование проектируемого способа лесовосстановления, главных(ой) лесных(ой) древесных(ой) пород(ы), породного состава восстанавливаемых лесов, с учетом особенностей производства работ в различных категориях защитных лесов и особо защитных участках лесов:

8. Сроки и технологии (методы) выполнения работ по лесовосстановлению:

Способ обработки почвы механизированный, бороздами

(сплошной, частичный, механизированный, полосами, бороздами, иной)

Глубина обработки 20 см, применяемые машины и агрегаты МТЗ-82 в агрегате с плугом ПКЖ

70.

Размещение полос, борозд, иного на лесном участке равномерное

Расстояния между центрами полос, борозд, м 3,0

Срок обработки почвы май 2021 месяц, год

Метод и способ создания лесных культур посадка, ручная.

(посадка, посев, ручной, механизированный)

Расстояние между рядами 3,0, в рядах 0,8, количество посадочных (посевных) мест на 1 тыс.шт 4,167, применяемые машины и инструменты меч Колесова

Схема смешения С-С-С-С-С

Сроки проведения (мес, год) май 2021г.

Проектируемая норма дополнения:

количество посадочных (посевных) мест, дополнить до тыс.шт./га 4,167 на площади, га 9,7

Агротехнический уход, лесоводственный уход, количество, раз (по годам) _____

Агротехнический уход 1-й год один уход, 2-й год два ухода, 3-й год один уход

Лесоводственный уход 4 - 6-й год один уход

Технология уничтожение нежелательной травяной, древесной и кустарниковой растительности рядах и междурядьях.

оправка сеянцев, уничтожение нежелательной растительности в рядах, междурядьях срезанием (прикатыванием), рыхление, подкормки мин.удобрениями, полив, применение хим.средств)

Противопожарные и защитные мероприятия _____

9. Требования к используемому для лесовосстановления посадочному материалу:

Характеристика посадочного материала _____ стандартные сеянцы сосны обыкновенной

посад. материал (сеянцы, саженцы – селекционная категория семян происхождения, ОКС, ЗКС), возраст (лет), размеры стволика (высота, диаметр корневой шейки)

Характеристика посевного материала _____
(материал, класс качества, селекционная категория, место сбора семян)

Норма высева в пересчете на семена 1 класса, кг/га _____

10. Требования к молоднякам, площади которых подлежат отнесению к землям, на которых расположены леса

Порода	Возраст, лет	Количество деревьев главных пород, тыс.шт	Средняя высота, м	Проектируемый год отнесения молодняков к землям, на которых расположены леса
1	2	3	4	5
Сосна	7	2000 шт.	1,2	2027

11. Объем работ по лесовосстановлению (площадь лесовосстановления), га 9,7

Приложение: план участка – 1 экз.

Проект составил Круглов Сергей Владимирович
(Ф.И.О. подпись)

С. Круглов
(дата составления)

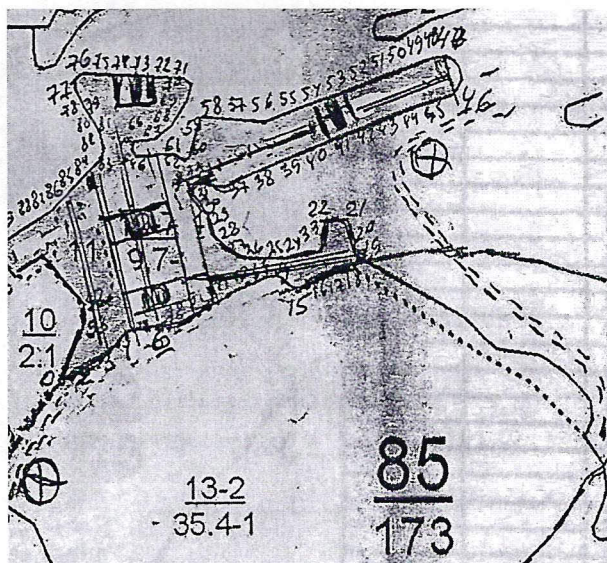
К. С.
(Ф.И.О, должность уполномоченного лица территориального
органа департамента лесного хозяйства НО)

15.03.2012
(дата)

План участка

(Меж-)районное лесничество Воскресенское
Участковое лесничество Староустьинское
Квартал 85 выдел 11,12 площадь 9,7 га
Вид лесовосстановления искусственное

Чертеж лесного участка
М 1:10000



Номер точек	Румбы	Дли на линии й, м	Номер точек	Румбы	Дли на линии й, м
0-1	СВ:41	30,4	35-36	СВ:67	20,0
1-2	СВ:39	26	36-37	ЮВ:26	24,0
2-3	СВ:55	25,5	37-38	СВ:55	26,0
3-4	СВ:28	35	38-39	СВ:54	38,0
4-5	СВ:53	34	39-40	СВ:63	40,0
5-6	ЮВ:78	26	40-41	СВ:51	38,0
6-7	СВ:68	13,3	41-42	СВ:53	60,0
7-8	СВ:42	29,2	42-43	СВ:52	40,0
8-9	СВ:63	33,8	43-44	СВ:51	34,0
9-10	СВ:23	24,6	44-45	СВ:48	25,0
10-11	СВ:53	17,6	45-46	СВ:57	47,0
11-12	СВ:38	34,5	46-47	СВ:33	51,0
12-13	СВ:76	39	47-48	ЮВ:63	18,0
13-14	ЮВ:82	12	48-49	ЮВ:51	36,0
14-15	ЮВ:33	25,3	49-50	ЮВ:67	17,0
15-16	СВ:45	47	50-51	ЮВ:51	45,0
16-17	СВ:43	37,4	51-52	ЮВ:58	37,0
17-18	СВ:79	18	52-53	ЮВ:51	65,0
18-19	СВ:1	16	53-54	ЮВ:67	20,0
19-20	СВ:73	26	54-55	ЮВ:82	29,0
20-21	СВ:17	40	55-56	ЮВ:68	27,0
21-22	ЮВ:66	42,7	56-57	СВ:70	26,0
22-23	ЮВ:17	30	57-58	ЮВ:13	22,0
23-24	ЮВ:63	31	58-59	ЮВ:13	20,0
24-25	ЮВ:68	39	59-60	ЮВ:45	24,0
25-26	ЮВ:65	20	60-61	ЮВ:32	33,0
26-27	ЮВ:86	17	61-62	ЮВ:66	20,0
27-28	ЮВ:85	10,5	62-63	ЮВ:73	29,0
28-29	ЮВ:76	23	63-64	СВ:36	20,0
29-30	СВ:57	27	64-65	СВ:15	17,0
30-31	СВ:34	24,7	65-66	СВ:4	31,0
31-32	СВ:13	21	66-67	ЮВ:34	38,0
32-33	СВ:58	9,6	67-68	СВ:69	19,0
33-34	СВ:81	21,5	68-69	СВ:38	16,0
34-35	СВ:10	23	69-70	СВ:18	43,0

Номер точек	Румбы	Дли на линии й, м	Номер точек	Румбы	Дли на линии й, м
70-71	СВ:34	16	82-83	ЮВ:28	18
71-72	СВ:7	20	83-84	ЮВ:36	32
72-73	ЮВ:75	40	84-85	ЮВ:36	31,0
73-74	ЮВ:72	36	85-86	ЮВ:43	17
74-75	ЮВ:79	36	86-87	ЮВ:47	16
75-76	ЮВ:74		87-88	ЮВ:41	24
76-77	ЮВ:31		88-89	ЮВ:52	17
77-78	ЮВ:36		89-90	ЮВ:49	48
78-79	ЮВ:30		90-91	СВ:39	47
79-80	ЮВ:32		91-92	ЮВ:45	113
80-81	ЮВ:61	15,3	92-93	ЮВ:6	19
81-82	ЮВ:49	25	93-0	ЮВ:12	84

(Руководитель юридического лица, гражданин, иное уполномоченное лицо)

Н.К. Круглова

Подпись (расшифровка подписи)

Дата 10.03.2021 г.