

СОГЛАСОВАНО:

УТВЕРЖДАЮ:

Руководитель Воскресенского районного
лесничества Белов В.Ю.

(подпись, ФИО должностного лица государственного органа
власти)

«16» 03 2021г.

М.П.



Директор ООО «Метрополь»

Круглова Н.К.

(подпись, ФИО руководителя юридического лица, ИП)***

«15» 03 2021 г.



ПРОЕКТ ЛЕСОВОССТАНОВЛЕНИЯ

1. Характеристика местоположения лесного участка:

Межрайонное (районное) лесничество Воскресенское

Участковое лесничество Староустинское

Целевое назначение лесов Эксплуатационные леса

Категория защитных лесов _____ - _____

Квартал 45 Выдел (ы) 2

Площадь 7,7 га.

2. Характеристика лесорастительных условий лесного участка (в том числе рельефа гидрологических условий, почвы):

№ выдела	Площадь, га	Тип леса	ТЛЮ
1	2	3	4
2	7,7	10Б+ОС, СЛП	С2

Рельеф ровное возвышенное плато, почвы дерновослабоподзолистая

механический состав легко суглинистая, степень влажности свежая сурамень

Напочвенный покров (важнейшие растения-индикаторы) грушанка, земляника, ландыш

3. Характеристика площадей лесного участка:

Категория площади лесовосстановления _____ вырубка 2019г.

(вырубка, гарь, прогалины, иные не занятые лесными насаждениями (год

4. Характеристика вырубки:

Количество пней на единице площади, шт/га до 500 шт.

Состояние очистки от порубочных остатков и валежника удовлетворительное

Характер и размещение оставленных деревьев и кустарников _____ - _____

Степень задернения и минерализации почвы _____ - _____

5. Характеристика имеющегося подроста и молодняка лесных древесных пород:

Состав пород	Средний возраст, лет	Средняя высота, м	Количество деревьев и кустарников на ед. площади, шт	Средняя высота, м	Размещение деревьев и кустарников по площади лесного участка	Состояние лесных насаждений и его оценка
1	2	3	4	5	6	7
-	-	-	-	-	-	-

6. Проектируемый способ лесовосстановления:

Искусственное

(Искусственное, комбинированное, естественное восстановления лесов)

7. Обоснование проектируемого способа лесовосстановления, главных(ой) лесных(ой) древесных(ой) пород(ы), породного состава восстанавливаемых лесов, с учетом особенностей производства работ в различных категориях защитных лесов и особо защитных участках лесов:

8. Сроки и технологии (методы) выполнения работ по лесовосстановлению:

Способ обработки почвы механизированный, бороздами
(сплошной, частичный, механизированный, полосами, бороздами, иной)

Глубина обработки 20 см, применяемые машины и агрегаты МТЗ-82 в агрегате с плугом ПКЛ-70.

Размещение полос, борозд, иного на лесном участке равномерное

Расстояния между центрами полос, борозд, м 3,0

Срок обработки почвы октябрь 2020 г. _____ месяц, год

Метод и способ создания лесных культур посадка, ручная.
(посадка, посев, ручной, механизированный)

Расстояние между рядами 3,0, в рядах 0,8, количество посадочных (посевных) мест на га, тыс.шт 4,167, применяемые машины и инструменты меч Колесова

Схема смешения С-С-С-С-С

Сроки проведения (мес, год) май 2020г.

Проектируемая норма дополнения:

количество посадочных (посевных) мест, дополнить до тыс.шт./га 4,167 на площади, га 7,7

Агротехнический уход, лесоводственный уход, количество, раз (по годам) _____

Агротехнический уход 1-й год один уход, 2-й год два ухода, 3-й год один уход

Лесоводственный уход 4 - 6-й год один уход

Технология уничтожение нежелательной травяной, древесной и кустарниковой растительности в рядах и междурядьях.

(оправка сеянцев, уничтожение нежелательной растительности в рядах, междурядьях срезанием (прикатыванием), рыхлении, подкормка мин.удобрениями, полив, применение хим.средств)

Противопожарные и защитные мероприятия _____ - _____

9. Требования к используемому для лесовосстановления посадочному материалу:

Характеристика посадочного материала _____ стандартные сеянцы сосны обыкновенной

вид, посад. материал (сеянцы, саженцы – селекционная категория семян происхождения, ОКС, ЗКС), возраст (лет), размеры стволика (высота, диаметр корневой шейки)

Характеристика посевного материала _____ - _____
(материал, класс качества, селекционная категория, место сбора семян)

Норма высева в пересчете на семена 1 класса, кг/га _____ - _____

10. Требования к молоднякам, площади которых подлежат отнесению к землям, на которых расположены леса

Порода	Возраст, лет	Количество деревьев главных пород, тыс.шт	Средняя высота, м	Проектируемый год отнесения молодняков к землям, на которых расположены леса
1	2	3	4	5
Сосна	7	2000 шт.	1,2	2027

11. Объем работ по лесовосстановлению (площадь лесовосстановления), га 7,7

Приложение: план участка – 1 экз.

Проект составил Круглов Сергей Владимирович
(Ф.И.О. подпись)

Круглов
(дата составления)

Проект проверил (в соответствии с п. 4 Приложения 2 к приказу МПР С.В. Писарев):

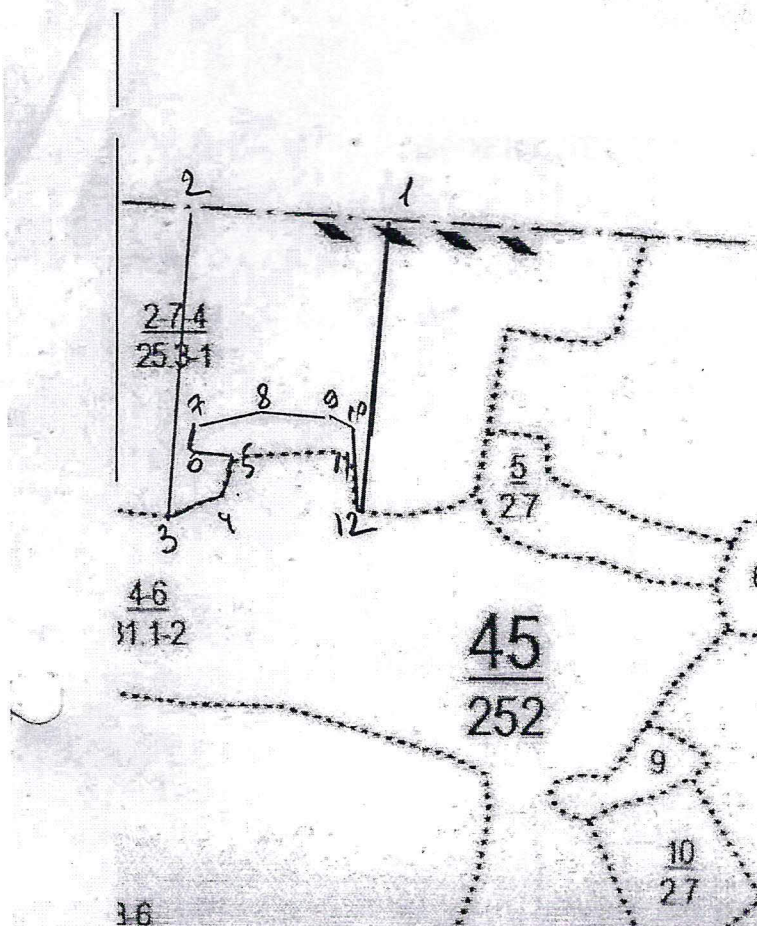
Круглов
(Ф.И.О, должность уполномоченного лица территориального
органа департамента лесного хозяйства НО)

15.03.202
(дата)

План участка

(Меж-)районное лесничество Воскресенское
Участковое лесничество Староустинское
Квартал 45 выдел 2 площадь 7,7 га
Вид лесовосстановления искусственное

Чертеж лесного участка
М 1:10000



Номер точек	Румбы°	Длина линий, м
0-1	ЮЗ:85	1000
1-2	ЮЗ:85	250
2-3	ЮВ:7	406
3-4	СВ:54	70
4-5	СВ:21	59
5-6	ЮЗ:76	77
6-7	СВ:16	22
7-8	СВ:60	64
8-9	СВ:84	56
9-10	СВ:88	47
10-11	ЮВ:60	32
11-12	ЮВ:33	75
12-13	СЗ:6	365

(Руководитель юридического лица, гражданин, иное уполномоченное лицо)

Н.К. Круглова

Подпись (расшифровка подписи)

Дата 10.03.2021 г.