

СОГЛАСОВАНО:

Руководитель Воскресенского районного
лесничества Белов В.Ю.

(подпись, ФИО должностного лица государственного органа
власти)

«15» 03 2021 г.

М.П.

УТВЕРЖДАЮ

Директор ООО «Метрополь»

Круглова Н.К.

(подпись, ФИО руководителя юридического лица, ИП)**

«15»

М.П.

2021 г.

ПРОЕКТ ЛЕСОВОССТАНОВЛЕНИЯ

1. Характеристика местоположения лесного участка:

Межрайонное (районное) лесничество Воскресенское

Участковое лесничество Староустинское

Целевое назначение лесов Эксплуатационные леса

Категория защитных лесов -

Квартал 91 Выдел (ы) 37

Площадь 3,9 га.

2. Характеристика лесорастительных условий лесного участка (в том числе рельефа, гидрологических условий, почвы):

№ выдела	Площадь, га	Тип леса	ТЛУ
1	2	3	4
37	3,9	60С4Б+Е+П, СЛП	С2

Рельеф ровное возвышенное плато, почвы дерновослабоподзолистая

механический состав легко суглинистая, степень влажности свежая сурамень

Напочвенный покров (важнейшие растения-индикаторы) черника, земляника, ландыш

3. Характеристика площадей лесного участка:

Категория площади лесовосстановления вырубка 2020г.

(вырубка, гарь, прогалины, иные не занятые лесными насаждениями (год)

4. Характеристика вырубки:

Количество пней на единице площади, шт/га 333 шт.

Состояние очистки от порубочных остатков и валежника удовлетворительное

Характер и размещение оставленных деревьев и кустарников -

Степень задернения и минерализации почвы _____

5. Характеристика имеющегося подроста и молодняка лесных древесных пород:

Состав пород	Средний возраст, лет	Средняя высота, м	Количество деревьев и кустарников на ед. площади, шт	Средняя высота, м	Размещение деревьев и кустарников по площади лесного участка	Состояние лесных насаждений и его оценка
1	2	3	4	5	6	7
-	-	-	-	-	-	-

6. Проектируемый способ лесовосстановления:

Искусственное

(Искусственное, комбинированное, естественное восстановления лесов)

7. Обоснование проектируемого способа лесовосстановления, главных(ой) лесных(ой) древесных(ой) пород(ы), породного состава восстанавливаемых лесов, с учетом особенностей производства работ в различных категориях защитных лесов и особо защитных участках лесов:

8. Сроки и технологии (методы) выполнения работ по лесовосстановлению:

Способ обработки почвы механизированный, бороздами

(сплошной, частичный, механизированный, полосами, бороздами, иной)

Глубина обработки 20 см, применяемые машины и агрегаты МТЗ-82 в агрегате с плугом ПКЛ-70.

Размещение полос, борозд, иного на лесном участке равномерное

Расстояния между центрами полос, борозд, м 3,0

Срок обработки почвы ноябрь 2020 г. _____ месяц, год

Метод и способ создания лесных культур посадка, ручная.

(посадка, посев, ручной, механизированный)

Расстояние между рядами 3,0, в рядах 0,8, количество посадочных (посевных) мест на га, тыс.шт 4,167, применяемые машины и инструменты меч Колесова

Схема смешения С-С-С-С-С

Сроки проведения (мес, год) май 2021г.

Проектируемая норма дополнения:

количество посадочных (посевных) мест, дополнить до тыс.шт./га 4,167 на площади, га 3,9

Агротехнический уход, лесоводственный уход, количество, раз (по годам) _____

Агротехнический уход 1-й год один уход, 2-й год два ухода, 3-й год один уход

Лесоводственный уход 4 - 6-й год один уход

Технология уничтожение нежелательной травяной, древесной и кустарниковой растительности в рядах и междурядьях.

(оправка сеянцев, уничтожение нежелательной растительности в рядах, междурядьях срезанием (прикатыванием), рыхлен подкормка мин.удобрениями, полив, применение хим.средств)
Противопожарные и защитные мероприятия _____

9. Требования к используемому для лесовосстановления посадочному материалу:

Характеристика посадочного материала _____ стандартные сеянцы сосны обыкновенной

вид, посад. материал (сеянцы, саженцы – селекционная категория семян происхождения, ОКС, ЗКС), возраст (лет), размеры ствола (высота, диаметр корневой шейки)

Характеристика посевного материала _____
(материал, класс качества, селекционная категория, место сбора семян)

Норма высева в пересчете на семена 1 класса, кг/га _____

10. Требования к молоднякам, площади которых подлежат отнесению к землям, на которых расположены леса

Порода	Возраст, лет	Количество деревьев главных пород, тыс.шт	Средняя высота, м	Проектируемый год отнесения молодняков к землям, на которых расположены леса
1	2	3	4	5
Сосна	7	2000 шт.	1,2	2027

11. Объем работ по лесовосстановлению (площадь лесовосстановления), га 3,9

Приложение: план участка – 1 экз.

Проект составил Круглов Сергей Владимирович
(Ф.И.О. подпись)

Круглов
(дата составления)

Проект проверил (в соответствии с п. 4 Приложения 2 к приказу МПР _____)

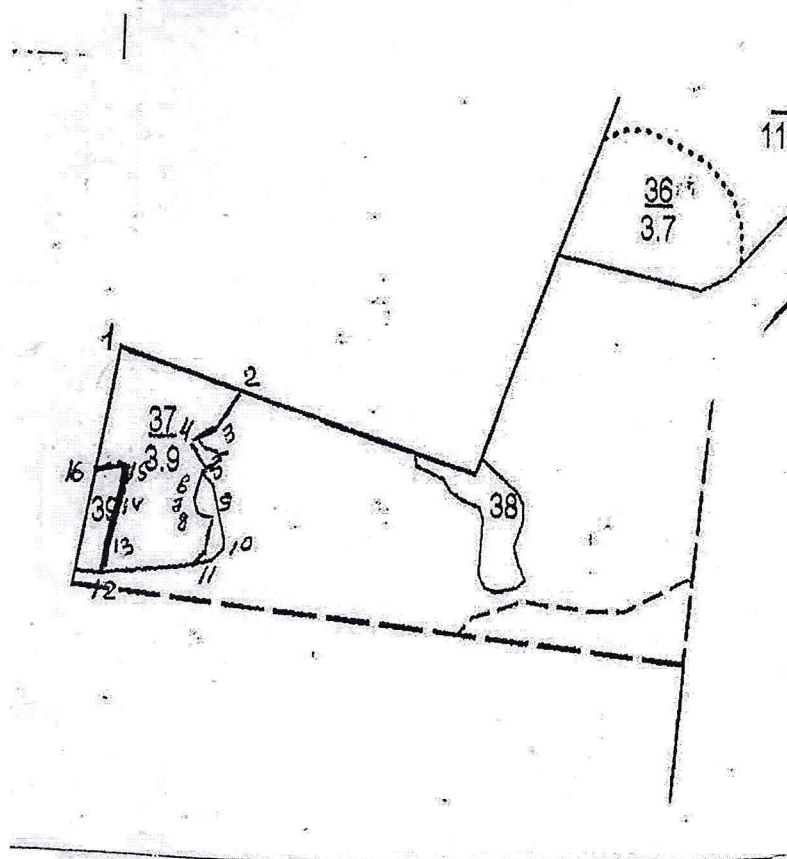
Круглов
(Ф.И.О. должность уполномоченного лица территориального
органа департамента лесного хозяйства НО)

15.03.2027
(дата)

План участка

(Меж-)районное лесничество Воскресенское
Участковое лесничество Староустинское
Квартал 91 выдел 37 площадь 3,9 га
Вид лесовосстановления искусственное

Чертеж лесного участка
М 1:10000



Номер точек	Румбы°	Длина линий, м
1-2	ЮВ:84	181
2-3	ЮЗ:21	70
3-4	ЮЗ:60	41
4-5	ЮВ:54	36
5-6	ЮЗ:4	53
6-7	ЮВ:26	18
7-8	СВ:84	16
8-9	ЮВ:23	14
9-10	ЮВ:6	34
10-11	ЮЗ:33	25
11-12	ЮЗ:70	126
12-13	СЗ:6	45
13-14	СВ:3	77
14-15	СЗ:11	23
15-16	ЮЗ:70	49
16-1	СВ:1	169

(Руководитель юридического лица, гражданин, иное уполномоченное лицо)

Н.К. Круглова

Подпись (расшифровка подписи)

Дата 10.03.2021 г.