

СОГЛАСОВАНО:

УТВЕРЖДАЮ:

Руководитель Воскресенского районного  
лесничества Белов В.Ю.  
(подпись, ФИО должностного лица государственного органа  
власти)  
«03» \_\_\_\_\_ 2021г.

М.П.

Директор ООО «Метрополь»  
Круглова Н.К.  
(подпись, ФИО руководителя юридического лица, ИП)\*\*  
«03» \_\_\_\_\_ 2021 г.

М.П.

### ПРОЕКТ ЛЕСОВОССТАНОВЛЕНИЯ

#### 1. Характеристика местоположения лесного участка:

Межрайонное (районное) лесничество Воскресенское

Участковое лесничество Староустинское

Целевое назначение лесов Эксплуатационные леса

Категория защитных лесов \_\_\_\_\_ - \_\_\_\_\_

Квартал 45 Выдел (ы) 1

Площадь 4,8 га.

#### 2. Характеристика лесорастительных условий лесного участка (в том числе рельефа, гидрологических условий, почвы):

№ выдела	Площадь, га	Тип леса	ТЛУ
1	2	3	4
1	4,8	9Б1ОС, СЛП	С2

Рельеф ровное возвышенное плато, почвы дерновослабоподзолистая

механический состав легко суглинистая, степень влажности свежая сурамень

Напочвенный покров (важнейшие растения-индикаторы) группанка, земляника, ландыш

#### 3. Характеристика площадей лесного участка:

Категория площади лесовосстановления вырубка 2019г.

(вырубка, гарь, прогалины, иные не занятые лесными насаждениями (год)

#### 4. Характеристика вырубки:

Количество пней на единице площади, шт/га до 500 шт.

Состояние очистки от порубочных остатков и валежника удовлетворительное

Характер и размещение оставленных деревьев и кустарников -

Степень задернения и минерализации почвы \_\_\_\_\_ -

**5. Характеристика имеющегося подроста и молодняка лесных древесных пород:**

Состав пород	Средний возраст, лет	Средняя высота, м	Количество деревьев и кустарников на ед. площади, шт	Средняя высота, м	Размещение деревьев и кустарников по площади лесного участка	Состояние лесных насаждений и его оценка
1	2	3	4	5	6	7
-	-	-	-	-	-	-

**6. Проектируемый способ лесовосстановления:**

Искусственное

(Искусственное, комбинированное, естественное восстановления лесов)

**7. Обоснование проектируемого способа лесовосстановления, главных(ой) лесных(ой) древесных(ой) пород(ы), породного состава восстанавливаемых лесов, с учетом особенностей производства работ в различных категориях защитных лесов и особо защитных участках лесов:**

**8. Сроки и технологии (методы) выполнения работ по лесовосстановлению:**

Способ обработки почвы механизированный, бороздами

(сплошной, частичный, механизированный, полосами, бороздами, иной)

Глубина обработки 20 см, применяемые машины и агрегаты МТЗ-82 в агрегате с плугом ПКЛ-70.

Размещение полос, борозд, иного на лесном участке равномерное

Расстояния между центрами полос, борозд, м 3,0

Срок обработки почвы октябрь 2020 г. \_\_\_\_\_ месяц, год

Метод и способ создания лесных культур посадка, ручная.

(посадка, посев, ручной, механизированный)

Расстояние между рядами 3,0, в рядах 0,8, количество посадочных (посевных) мест на

га, тыс.шт 4,167, применяемые машины и инструменты меч Колесова

Схема смешения С-С-С-С-С

Сроки проведения (мес, год) май 2021г.

Проектируемая норма дополнения:

количество посадочных (посевных) мест, дополнить до тыс.шт./га 4,167 на площади, га 4,8

Агротехнический уход, лесоводственный уход, количество, раз (по годам) \_\_\_\_\_

Агротехнический уход 1-й год один уход, 2-й год два ухода, 3-й год один уход

Лесоводственный уход 4 - 6-й год один уход

Технология уничтожение нежелательной травяной, древесной и кустарниковой растительности рядах и междурядьях.



(оправка сеянцев, уничтожение нежелательной растительности в рядах, междурядьях срезанием (прикатыванием), рыхлении подкормка мин.удобрениями, полив, применение хим.средств)

Противопожарные и защитные мероприятия \_\_\_\_\_

**9. Требования к используемому для лесовосстановления посадочному материалу:**

Характеристика посадочного материала \_\_\_\_\_ стандартные сеянцы сосны обыкновенной

вид, посад. материал (сеянцы, саженцы – селекционная категория семян происхождения, ОКС, ЗКС), возраст (лет), размеры стволи (высота, диаметр корневой шейки)

Характеристика посевного материала \_\_\_\_\_

(материал, класс качества, селекционная категория, место сбора семян)

Норма высева в пересчете на семена 1 класса, кг/га \_\_\_\_\_

**10. Требования к молоднякам, площади которых подлежат отнесению к землям, на которых расположены леса**

Порода	Возраст, лет	Количество деревьев главных пород, тыс.шт	Средняя высота, м	Проектируемый год отнесения молодняков к землям, на которых расположены леса
1	2	3	4	5
Сосна	7	2000 шт.	1,2	2027

**11. Объем работ по лесовосстановлению (площадь лесовосстановления), га 4,8**

Приложение: план участка – 1 экз.

Проект составил Круглов Сергей Владимирович  
(Ф.И.О. подпись)

Григорьев  
(дата составления)

Проект проверил (в соответствии с п. 4 Приложения 2 к приказу МЛХ от 21.09.2010 г. № 100/П):

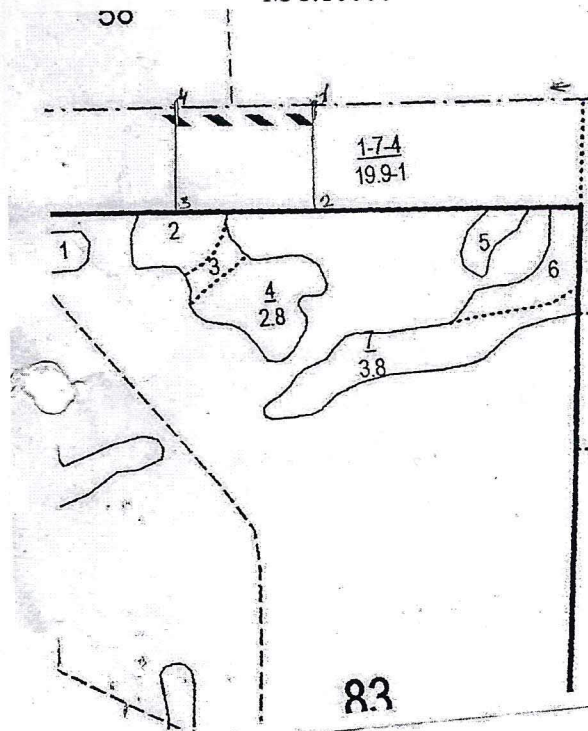
Круглов  
(Ф.И.О, должность уполномоченного лица территориального  
органа департамента лесного хозяйства НО)

\_\_\_\_\_  
(дата)

## План участка

(Меж-)районное лесничество Воскресенское  
Участковое лесничество Староустинское  
Квартал 45 выдел 1 площадь 4,8 га  
Вид лесовосстановления искусственное

Чертеж лесного участка  
М 1:10000



Номер точек	Румбы°	Длина линий, м
0-1	ЮЗ:82	2000
1-2	ЮВ:7	188
2-3	ЮЗ:82	250
3-4	СЗ:8	189
4-1	СВ:82	250

(Руководитель юридического лица, гражданин, иное уполномоченное лицо)

Н.К. Круглова

Подпись (расшифровка подписи)

Дата 10.03.2021 г.