

СОГЛАСОВАНО:

Руководитель Воскресенского районного  
лесничества Белов В.Ю.  
(подпись, ФИО должностного лица государственного органа власти)  
«17» \_\_\_\_\_ 2021 г.



УТВЕРЖДАЮ:

Директор ООО «ПЗСерай-лошадь»  
Пирогов А.М.  
(подпись, ФИО руководителя юридического лица, ИП)\*\*\*

«11» \_\_\_\_\_ 2021 г.



## ПРОЕКТ ЛЕСОВОССТАНОВЛЕНИЯ

### 1. Характеристика местоположения лесного участка:

Межрайонное (районное) лесничество Воскресенское

Участковое лесничество Староустинское

Целевое назначение лесов Эксплуатационные

Категория защитных лесов -

Квартал 112 Выдел (ы) 31

Площадь 2,5 га.

### 2. Характеристика лесорастительных условий лесного участка (в том числе рельеф гидрологических условий, почвы):

№ выдела	Площадь, га	Тип леса	ТЛУ
1	2	3	4
31	2,5	СК	СЗ

Рельеф волнистый, почвы дерновосреднеподзолистая

механический состав легкосуглинистая, степень влажности Влажная

Напочвенный покров (важнейшие растения-индикаторы) кислица, копытень, костяника, грушанка

### Характеристика площадей лесного участка:

Категория площади лесовосстановления вырубка 2019 г.

(вырубка, гарь, прогалины, иные не занятые лесными насаждениями (год))

### 4. Характеристика вырубки:

Количество пней на единице площади, шт/га 300 шт.

Состояние очистки от порубочных остатков и валежника удовлетворительное

Характер и размещение оставленных деревьев и кустарников -

Степень задернения и минерализации почвы -

### 3. Характеристика имеющегося подроста и молодняка лесных древесных пород.

Состав пород	Средний возраст, лет	Средняя высота, м	Количество деревьев и кустарников на ед.площади, шт	Средняя высота, м	Размещение деревьев и кустарников по площади лесного участка	Состояние лесных насаждений и его оценка
1	2	3	4	5	6	7
-	-	-	-	-	-	-

### 6. Проектируемый способ лесовосстановления:

Искусственное

(Искусственное, комбинированное, естественное восстановления лесов)

### 7. Обоснование проектируемого способа лесовосстановления, главных(ой) лесных(о) древесных(ой) пород(ы), породного состава восстанавливаемых лесов, с учетом особенностей производства работ в различных категориях защитных лесов и особо защитных участках лесов:

### 8. Сроки и технологии(методы) выполнения работ по лесовосстановлению:

Способ обработки почвы механизированный, бороздами

(сплошной, частичный, механизированный, полосами, бороздами, иной)

Глубина обработки 20 см, применяемые машины и агрегаты ЛХТ-55 в агрегате с плугом ПЛ-1.

Размещение полос, борозд, иного на лесном участке равномерное

Расстояния между центрами полос, борозд, м 2,5

Срок обработки почвы октябрь 2020г. месяц, год

Метод и способ создания лесных культур посадка, ручная.

(посадка, посев, ручной, механизированный)

Расстояние между рядами 2,5; в рядах 1,0, количество посадочных (посевных) мест

га, тыс.шт 4,0, применяемые машины и инструменты меч Колесова

Схема смешения Е-Е-Е-Е-Е-

Сроки проведения (мес, год) май 2021 г.

Проектируемая норма дополнения:

количество посадочных (посевных) мест, дополнить до тыс.шт./га 4,0 на площади, га 2

Агротехнический уход, лесоводственный уход, количество, раз (по годам)

Агротехнический уход 1-й год три ухода, 2-й год два ухода, 3-й год один уход

Лесоводственный уход 4 - 6-й год один уход

Технология уничтожение нежелательной травяной, древесной и кустарниковой растительности в рядах и междурядьях.

(оправка сеянцев, уничтожение нежелательной растительности в рядах, междурядьях срезанием (прикатыванием), рыхлен подкормка мин.удобрениями, полив, применение хим.средств)

Противопожарные и защитные мероприятия -



Противопожарные и защитные мероприятия \_\_\_\_\_

**9. Требования к используемому для лесовосстановления посадочному материалу:**

Характеристика посадочного материала \_\_\_\_\_ стандартные сеянцы ели европейской

вид, посад. материал (сеянцы, саженцы – селекционная категория семян происхождения, ОКС, ЗКС), возраст (лет), размеры стволика (высота, диаметр корневой шейки)

Характеристика посевного материала \_\_\_\_\_ стандартный посадочный материал. \_\_\_\_\_ (материал, класс качества, селекционная категория, место сбора семян)

Норма высева в пересчете на семена 1 класса, кг/га \_\_\_\_\_

**10. Требования к молоднякам, площади которых подлежат отнесению к землям, на которых расположены леса**

Порода	Возраст, лет	Количество деревьев главных пород, тыс. шт	Средняя высота, м	Проектируемый год отнесения молодняков к землям, на которых расположены леса
1	2	3	4	5
ель	7	2000 шт.	1	2027

**11. Объем работ по лесовосстановлению (площадь лесовосстановления), га** \_\_\_\_\_ 2,0

Приложение: план участка – 1 экз.

Проект составил Зарубин Михаил Евгеньевич  
(Ф.И.О.)

\_\_\_\_\_ (подпись)

11.03.2021  
(дата составления)

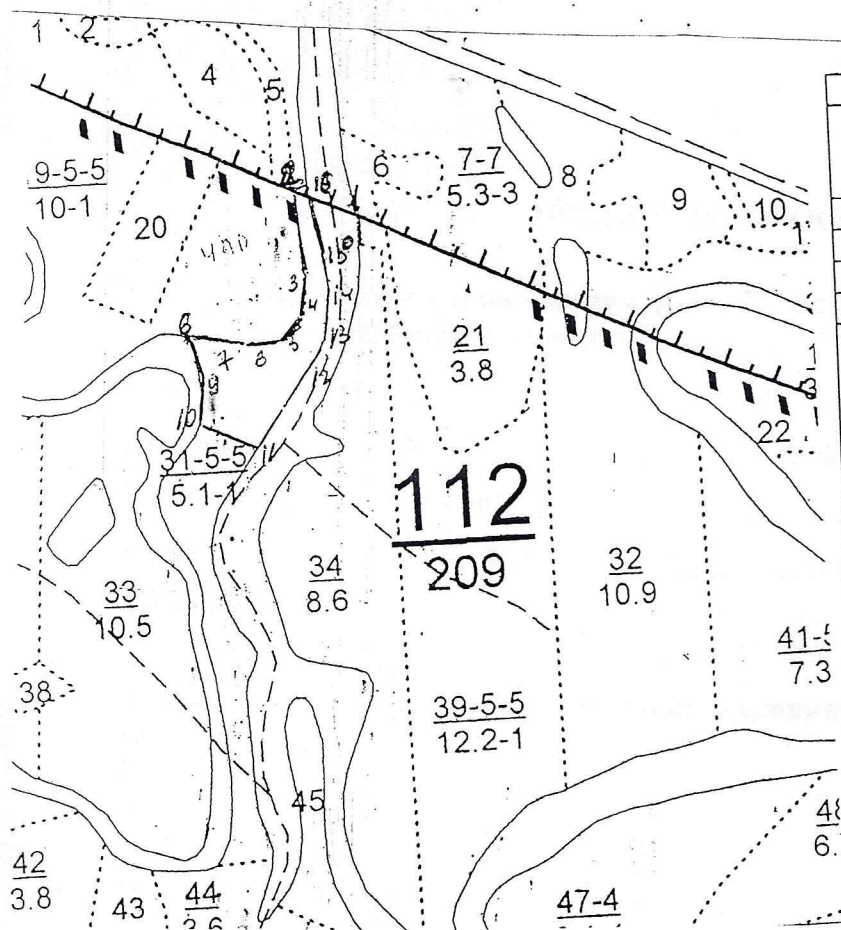
\_\_\_\_\_ (Ф.И.О., должность уполномоченного лица территориального  
органа департамента лесного хозяйства НО)

17.03.21  
(дата)

# План участка

(Меж-)районное лесничество Воскресенское  
 Участковое лесничество Староустинское  
 Квартал 112 выдел 31, площадь 2,5 га  
 Вид лесовосстановления искусственное

Чертеж лесного участка  
 М 1:10000



Экспликация объекта					
Номера точек		Направление румбы (азимуты) линий, °		Длина линий, м	
Привязка					
0-1		СЗ-19		34	
1-2		СЗ-74		86	
Лесосека					
Номер лесосеки	Площадь лесосеки, га	Номер ра точек	Направление румбы (азимуты) линий, °		Длина линий, м
1	2,5	2-3	ЮВ	15	111
		3-4	ЮВ	8	49
		4-5	ЮЗ	30	41
		5-6	ЮЗ	73	46
		6-7	СЗ	90	61
		7-8	ЮЗ	89	32
		8-9	ЮВ	30	56
		9-10	ЮВ	11	65
		10-11	ЮВ	79	111
		11-12	СВ	17	140
		12-13	С	0	62
		13-14	СЗ	16	48
		14-15	СЗ	20	62
		15-16	СЗ	18	32
		16-2	СЗ	74	28