

СОГЛАСОВАНО:

Руководитель Воскресенского районного
лесничества Белов В.Ю.
(подпись, ФИО должностного лица государственного органа власти)
«15» _____ 2021 г.



УТВЕРЖДАЮ:

Директор ООО «НЗСерай лошадь»
Пирогов А.М.
(подпись, ФИО руководителя юридического лица, ИП)***

«11» _____ 2021 г.



ПРОЕКТ ЛЕСОВОССТАНОВЛЕНИЯ

1. Характеристика местоположения лесного участка:

Межрайонное (районное) лесничество Воскресенское

Участковое лесничество Староустинское

Целевое назначение лесов Эксплуатационные

Категория защитных лесов -

Квартал 103 Выдел (ы) 20

Площадь 2,0 га.

2. Характеристика лесорастительных условий лесного участка (в том числе рельеф, гидрологических условий, почвы):

№ выдела	Площадь, га	Тип леса	ТЛУ
1	2	3	4
20	2,0	СМЧ	ВЗ

Рельеф волнистый, почвы Среднеподзолистая

механический состав супесчаная с глинистыми прослойками, степень влажности Влажная

Напочвенный покров (важнейшие растения-индикаторы) черника, костяника, майник

Характеристика площадей лесного участка:

Категория площади лесовосстановления вырубка 2019 г.

(вырубка, гарь, прогалины, иные не занятые лесными насаждениями (год))

4. Характеристика вырубки:

Количество пней на единице площади, шт/га 300 шт.

Состояние очистки от порубочных остатков и валежника удовлетворительное

Характер и размещение оставленных деревьев и кустарников -

Степень задернения и минерализации почвы -

Состав пород	Средний возраст, лет	Средняя высота, м	Количество деревьев и кустарников на ед. площади, шт	Средняя высота, м	Размещение деревьев и кустарников по площади лесного участка	Состояние лесных насаждений и его оценка
1	2	3	4	5	6	7
-	-	-	-	-	-	-

6. Проектируемый способ лесовосстановления:

Искусственное

(Искусственное, комбинированное, естественное восстановления лесов)

7. Обоснование проектируемого способа лесовосстановления, главных(ой) лесных(о) древесных(ой) пород(ы), породного состава восстанавливаемых лесов, с учетом особенностей производства работ в различных категориях защитных лесов и особо защитных участках лесов:

8. Сроки и технологии(методы) выполнения работ по лесовосстановлению:

Способ обработки почвы механизированный, бороздами
(сплошной, частичный, механизированный, полосами, бороздами, иной)

Глубина обработки 20 см, применяемые машины и агрегаты ЛХТ-55 в агрегате с плугом ПЛ-1.

Размещение полос, борозд, иного на лесном участке равномерное

Расстояния между центрами полос, борозд, м 2,5

Срок обработки почвы октябрь 2020г. месяц, год

Метод и способ создания лесных культур посадка, ручная.
(посадка, посев, ручной, механизированный)

Расстояние между рядами 2,5, в рядах 1,0, количество посадочных (посевных) мест га, тыс.шт 4,0, применяемые машины и инструменты меч Колесова

Схема смешения Е-Е-Е-Е-Е-

Сроки проведения (мес, год) май 2021 г.

Проектируемая норма дополнения:

количество посадочных (посевных) мест, дополнить до тыс.шт./га 4,0 на площади, га 2

Агротехнический уход, лесоводственный уход, количество, раз (по годам)

Агротехнический уход 1-й год три ухода, 2-й год два ухода, 3-й год один уход

Лесоводственный уход 4 - 6-й год один уход

Технология уничтожение нежелательной травяной, древесной и кустарниковой растительности в рядах и междурядьях.

(оправка сеянцев, уничтожение нежелательной растительности в рядах, междурядьях срезанием (прикатыванием), рыхлением, подкормка мин.удобрениями, полив, применение хим.средств)

Противопожарные и защитные мероприятия -

Требования к используемому для лесовосстановления посадочному материалу:

Характеристика посадочного материала стандартные сеянцы ели европейской

вид, посад. материал (сеянцы, саженцы – селекционная категория семян происхождения, ОКС, ЗКС), возраст (лет), размеры стволика (высота, диаметр корневой шейки)

Характеристика посевного материала стандартный посадочный материал (материал, класс качества, селекционная категория, место сбора семян)

Норма высева в пересчете на семена 1 класса, кг/га -

10. Требования к молоднякам, площади которых подлежат отнесению к землям, на которых расположены леса

Порода	Возраст, лет	Количество деревьев главных пород, тыс.шт	Средняя высота, м	Проектируемый год отнесения молодняков к землям, на которых расположены леса
1	2	3	4	5
ель	7	2000 шт.	1	2027

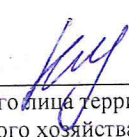
11. Объем работ по лесовосстановлению (площадь лесовосстановления), га 2,0

Приложение: план участка – 1 экз.

Проект составил Зарубин Михаил Евгеньевич
(Ф.И.О.)


(подпись)

11.03.2021
(дата составления)

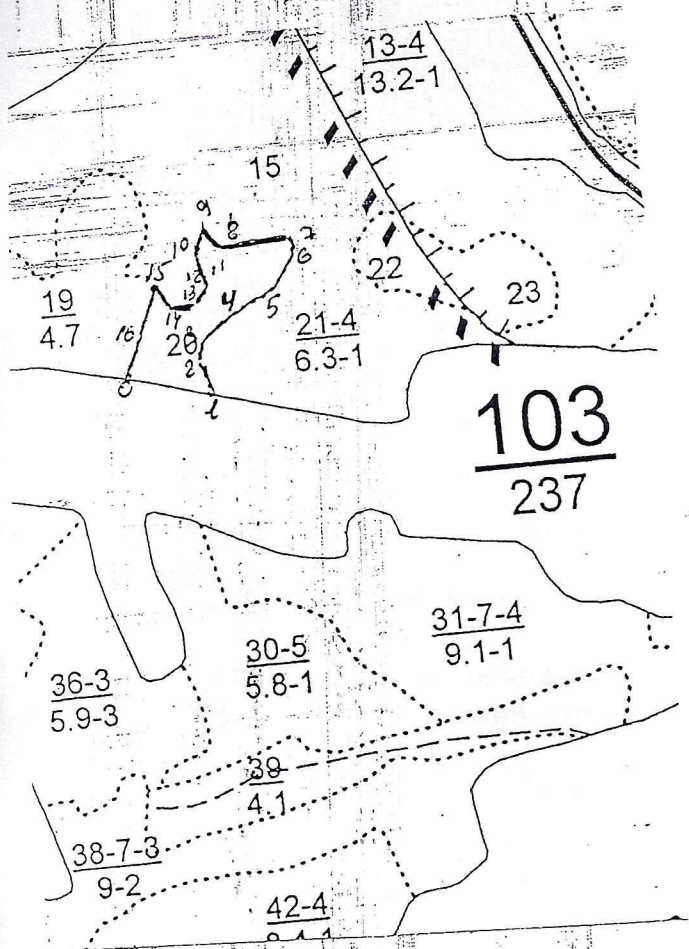

(Ф.И.О, должность уполномоченного лица территориального
органа департамента лесного хозяйства НО)

17.03.21
(дата)

План участка

(Меж-)районное лесничество Воскресенское
 Участковое лесничество Староустинское
 Квартал 103 выдел 20, площадь 2,0 га
 Вид лесовосстановления искусственное

Чертеж лесного участка
 М 1:10000



Площадь общая, га	Площадь эксплуатационная, га
2	2

Экспликация объекта					
Номера точек	Направление румбы (азимуты) линий, °	Длина линий, м			
Привязка					
Лесосека					
Номер лесосеки	Площадь лесосеки, га	Номер ра точек	Направление румбы (азимуты) линий, °		Длина линий, м
1	2	0-1	СВ	84	131
		1-2	СЗ	44	56
		2-3	СЗ	4	28
		3-4	СВ	30	44
		4-5	СВ	39	73
		5-6	СВ	17	45
		6-7	СЗ	8	11
		7-8	ЮЗ	77	94
		8-9	СЗ	65	31
		9-10	ЮВ	4	38
		10-11	ЮВ	39	40
		11-12	ЮЗ	13	21
		12-13	ЮЗ	55	34
		13-14	СЗ	70	14
		14-15	СЗ	63	29
		15-16	ЮЗ	0	50
		16-0	ЮЗ	2	81