

СОГЛАСОВАНО:

(пункт 6 Приложения 2 к приказу МПР 12 от 25.03.2019 № 188)

Руководитель Воскресенского районного
лесничества Белов В.Ю.

(подпись, ФИО должностного лица государственного органа власти)

«12» _____ 2021 г.

М.П.

УТВЕРЖДАЮ

Директор ООО «ПЗСерая лошадь»

Пирогов А.М.

(подпись, ФИО руководителя юридического лица, ИП)***

«12» _____

2021 г.

М.П.

ПРОЕКТ ЛЕСОВОССТАНОВЛЕНИЯ

1. Характеристика местоположения лесного участка:

Межрайонное (районное) лесничество Воскресенское

Участковое лесничество Староустинское

Целевое назначение лесов Защитные

Категория защитных лесов Запретные полосы вдоль водных объектов

Квартал 25 Выдел (ы) 7

Площадь 1,1 га.

2. Характеристика лесорастительных условий лесного участка (в том числе рельеф гидрологических условий, почвы):

№ выдела	Площадь, га	Тип леса	ТЛУ
1	2	3	4
7	3,1	СМБР	B2

Рельеф волнистый, почвы Слабоподзолистая

механический состав песчаная с примесью глинистых частиц, степень влажности Свежая

Напочвенный покров (важнейшие растения-индикаторы) брусника, костяника, майник, вейник

Характеристика площадей лесного участка:

Категория площади лесовосстановления вырубка 2019г. (чересполосная рубка)

(вырубка, гарь, прогалины, иные не занятые лесными насаждениями (год))

4. Характеристика вырубки:

Количество пней на единице площади, шт/га 300 шт.

Состояние очистки от порубочных остатков и валежника удовлетворительное

Характер и размещение оставленных деревьев и кустарников -

5. Характеристика имеющегося подроста и молодняка лесных древесных пород:

Состав пород	Средний возраст, лет	Средняя высота, м	Количество деревьев и кустарников на ед.площади, шт	Средняя высота, м	Размещение деревьев и кустарников по площади лесного участка	Состояние лесных насаждений и его оценка
1	2	3	4	5	6	7
-	-	-	-	-	-	-

6. Проектируемый способ лесовосстановления:

Искусственное

(Искусственное, комбинированное, естественное восстановления лесов)

7. Обоснование проектируемого способа лесовосстановления, главных(ой) лесных(ой) древесных(ой) пород(ы), породного состава восстанавливаемых лесов, с учетом особенностей производства работ в различных категориях защитных лесов и особо защитных участках лесов:

8. Сроки и технологии(методы) выполнения работ по лесовосстановлению:

Способ обработки почвы механизированный, бороздами
(сплошной, частичный, механизированный, полосами, бороздами, иной)

Глубина обработки 20 см, применяемые машины и агрегаты ЛХТ-55 в агрегате с плугом ПЛ-1.

Размещение полос, борозд, иного на лесном участке равномерное

Расстояния между центрами полос, борозд, м 2,5

Срок обработки почвы октябрь 2021г. месяц, год

Метод и способ создания лесных культур посадка, ручная.
(посадка, посев, ручной, механизированный)

Расстояние между рядами 2,5, в рядах 1,0, количество посадочных (посевных) мест на га, тыс.шт 4,0, применяемые машины и инструменты меч Колесова

Схема смешения: Е-Е-Е-Е-Е

Сроки проведения (мес, год) май 2021 г.

Проектируемая норма дополнения:

количество посадочных (посевных) мест, дополнить до тыс.шт./га 4,0 на площади, га 1,1

Агротехнический уход, лесоводственный уход, количество, раз (по годам) _____

Агротехнический уход 1-й год три ухода, 2-й год два ухода, 3-й год один уход

Лесоводственный уход 4 - 6-й год один уход

Технология уничтожение нежелательной травяной, древесной и кустарниковой растительности в рядах и междурядьях.

(оправка семян, уничтожение нежелательной растительности в рядах, междурядьях срезанием (прикатыванием), рыхлении подкормка мин.удобрениями, полив, применение хим.средств)

Противопожарные и защитные мероприятия _____

9. Требования к используемому для лесовосстановления посадочному материалу:

Характеристика посадочного материала _____ стандартные сеянцы ели европейской

вид, посад. материал (сеянцы, саженцы – селекционная категория семян происхождения, ОКС, ЗКС), возраст (лет), размеры стволика (высота, диаметр корневой шейки)

Характеристика посевного материала _____ стандартный посадочный материал _____ (материал, класс качества, селекционная категория, место сбора семян)

Норма высева в пересчете на семена 1 класса, кг/га _____

10. Требования к молоднякам, площади которых подлежат отнесению к землям, на которых расположены леса

Порода	Возраст, лет	Количество деревьев главных пород, тыс.шт	Средняя высота, м	Проектируемый год отнесения молодняков к землям, на которых расположены леса
1	2	3	4	5
ель	7	2000шт.	1,0	2027

11. Объем работ по лесовосстановлению (площадь лесовосстановления), га _____ 1,1

Приложение: план участка – 1 экз.

Проект составил Зарубин Михаил Евгеньевич
(Ф.И.О.)

подпись)

11.03.2021
(дата составления)

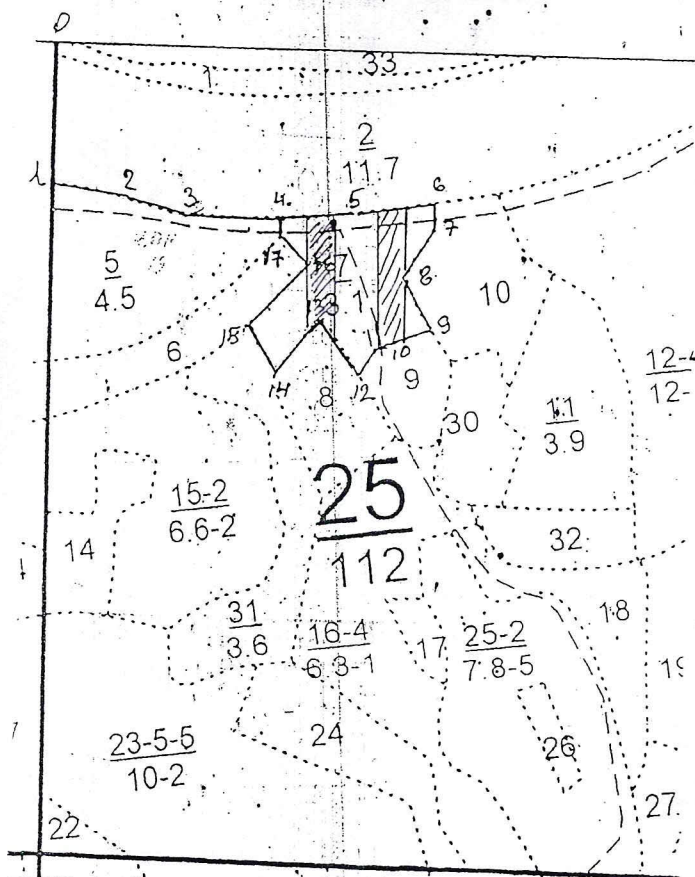
Куд
(Ф.И.О, должность уполномоченного лица территориального
органа департамента лесного хозяйства НО)

17.03.21
(дата)

План участка

(Меж-)районное лесничество Воскресенское
 Участковое лесничество Староустинское
 Квартал 25 выдел 7, площадь 1,1 га
 Вид лесовосстановления искусственное

Чертеж лесного участка
 М 1:10000



Площадь общая, га	Площадь эксплуатационная, га
3,1	1,1

Экспликация объекта				
Номера точек	Направление румбы (азимуты) линий, °		Длина линий, м	
	Привязка			
0-1	ЮВ	6	185	
1-2	ЮВ	85	91	
2-3	ЮВ	81	85	
3-4	СВ	85	143	
Лесосека				
Номер лесосеки	Площадь лесосеки, га	Номер ра точек	Направление румбы (азимуты) линий, °	Длина линий, м
2	3,1	4-5	СВ	82
		5-6	СВ	77
		6-7	ЮЗ	1
		7-8	ЮЗ	25
		8-9	ЮВ	33
		9-10	ЮЗ	72
		10-11	ЮЗ	79
		11-12	ЮЗ	13
		12-13	СЗ	35
		13-14	ЮЗ	31
		14-15	СЗ	34
		15-16	СВ	39
		16-17	СЗ	49
		17-4	СВ	1